

Senatsverwaltung für Umwelt, Verkehr und Klimaschutz Berlin

Abteilung Tiefbau

Jörgen Rutke

Projektmanagement Wasser

Neubau Uferbefestigung Wikingerufer



Staatssekretär: Herr Kirchner

Fachbereichsleiter: Herr Rutke

Projektleiter: Herr Schimanowski

weitere Beteiligte:

INROS LACKNER SE (Planung)

GEOTEAM (Erkundung)

PLANLAND (Umwelt)

AQUAWORKER (Taucher)

Prof. PRIETZ (Prüfingenieur)

BEHÖRDEN

Hintergrund

Schadensbild

07.02.2017

Planung

Ausblick



Lage

Stadtbezirk Mitte
(Moabit)

Gewässersystem

Berliner Spree (SOW)
(Spree-Oder-Wasserstraße)

Stauhaltung

Schleuse
Charlottenburg

Hintergrund • Schadensbild • Planung • Ausblick

Historie



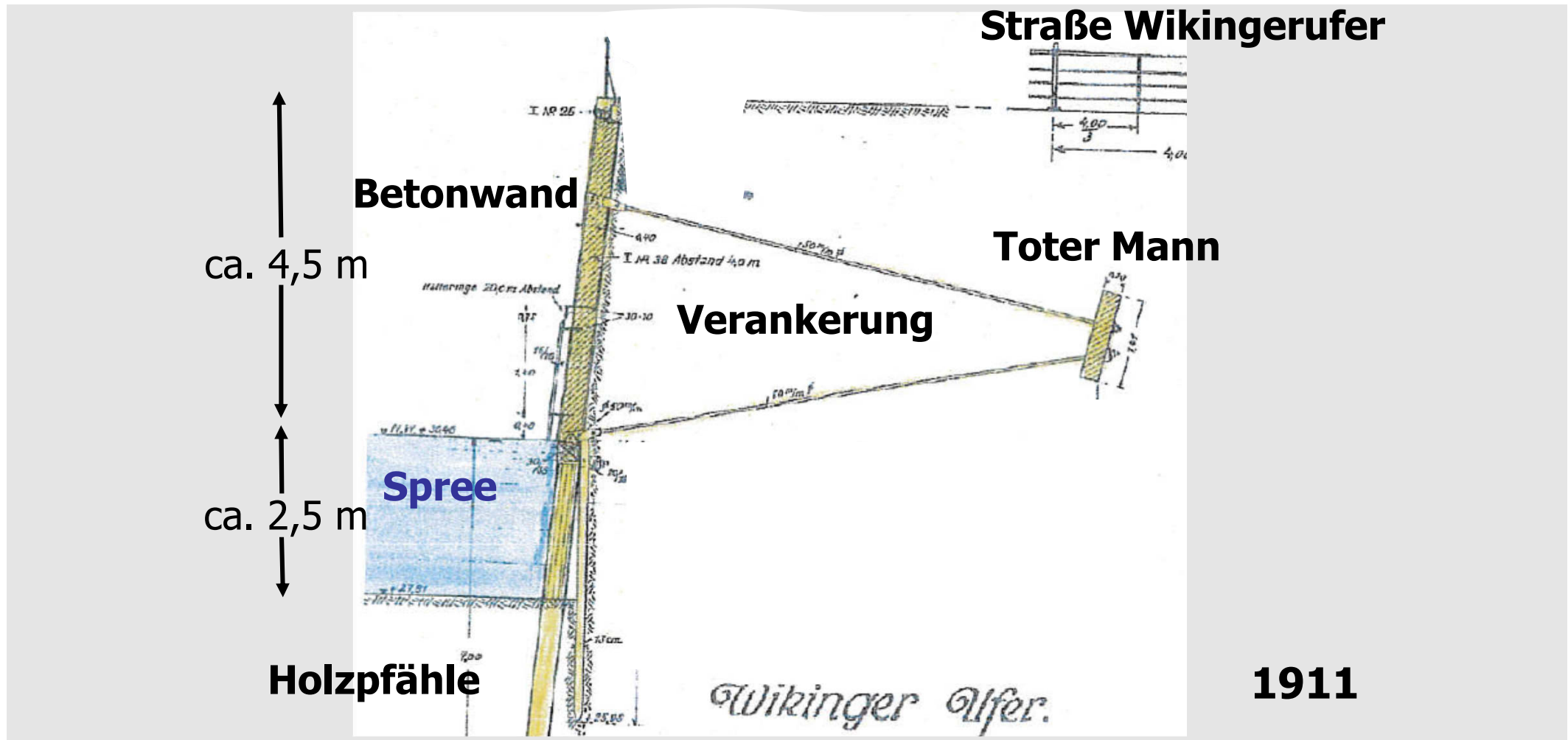
Aufnahme von 1960

© Bundesanstalt für Wasserbau

- ab 1882
Spreekanalisierung
(Hochwasserschutz,
Schifffahrt)
- ca. 1910 Bau
Wikingerufer
- 1960 Stahlpundwand
am Südende

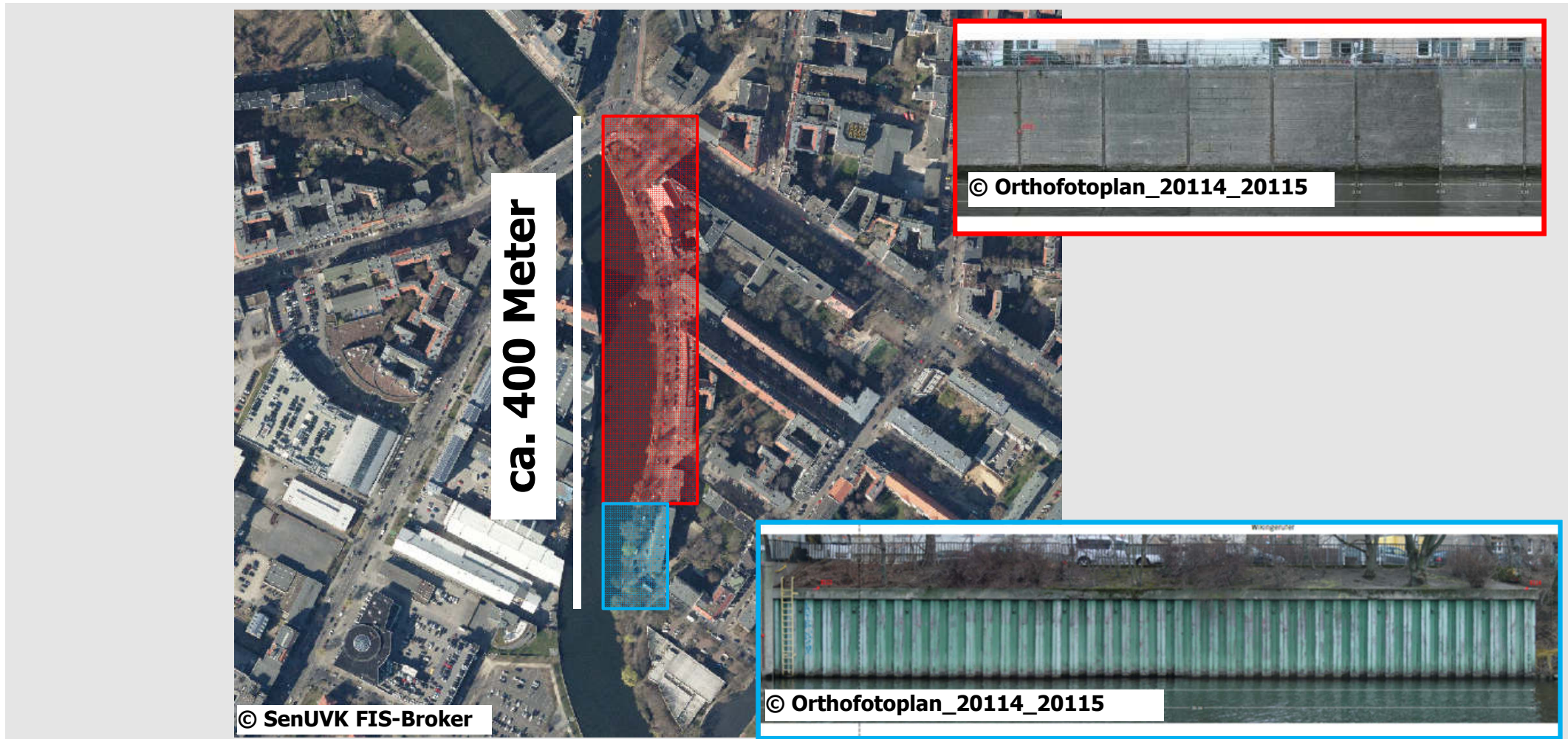
Hintergrund • Schadensbild • Planung • Ausblick

Bestand



Hintergrund • Schadensbild • Planung • Ausblick

Bestand



Hintergrund • Schadensbild • Planung • Ausblick

Ursache der Ufersperrung

Stand sicherheitsprobleme (2011)

WSV/Bund (Büro grbv)



Sperrung Uferbereich

Senatsverwaltung (bestätigt durch Prüfen ingenieur)



weitere Untersuchungen

Senatsverwaltung



Taucheruntersuchung

Baugrund-
erkundung

Bestands-
erkundung

Material-
beprobung

Baumuntersuchung

Stand sicherheits-
berechnung

Kampfmittel

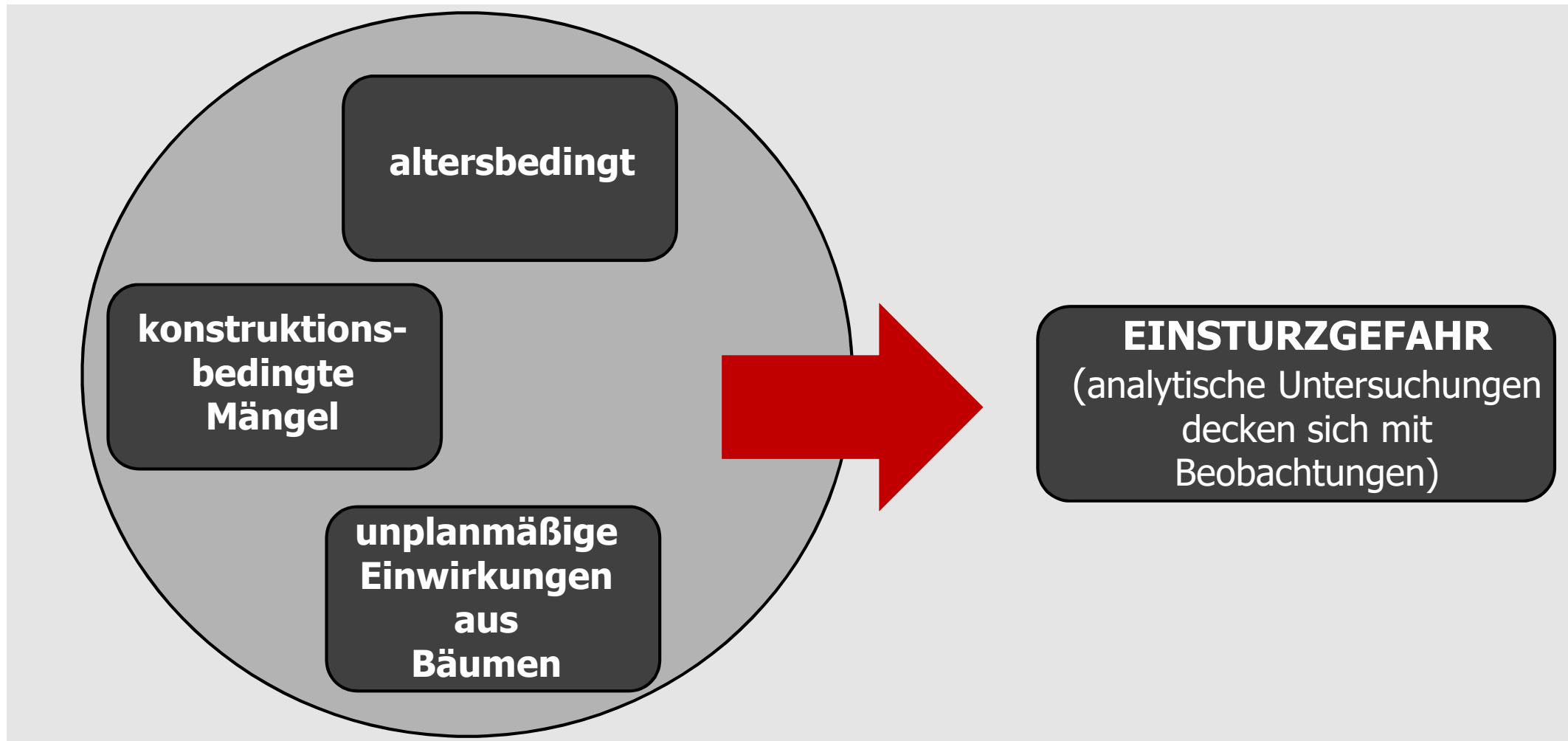
Vermessung

Testfahrt Spree

Denkmal-
untersuchung

Hintergrund • **Schadensbild** • Planung • Ausblick

Fazit Untersuchungen

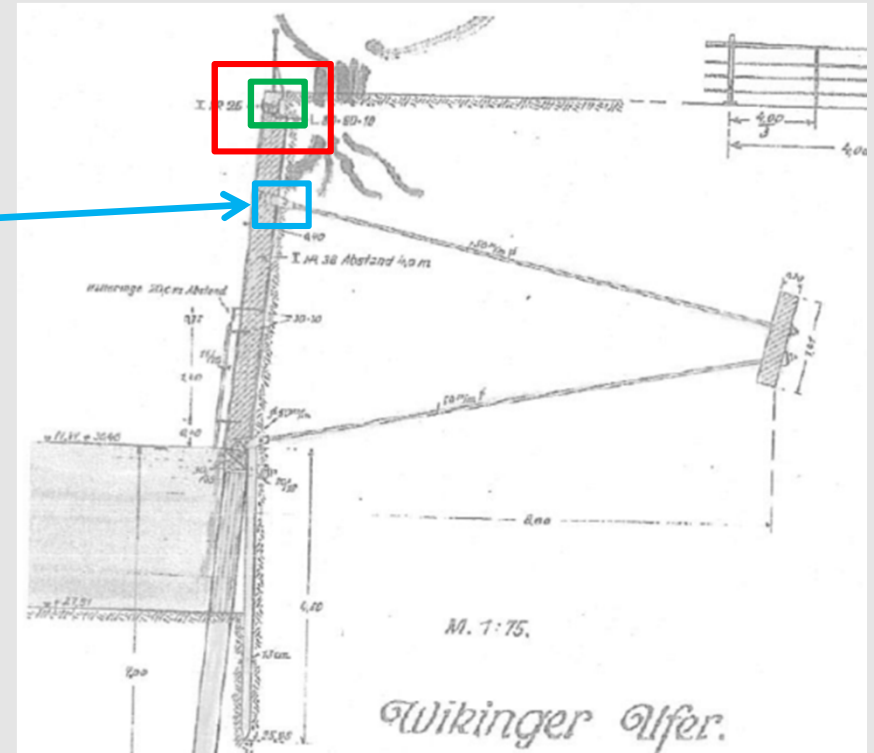


Hintergrund • **Schadensbild** • Planung • Ausblick

Schadensbilder – landseitig



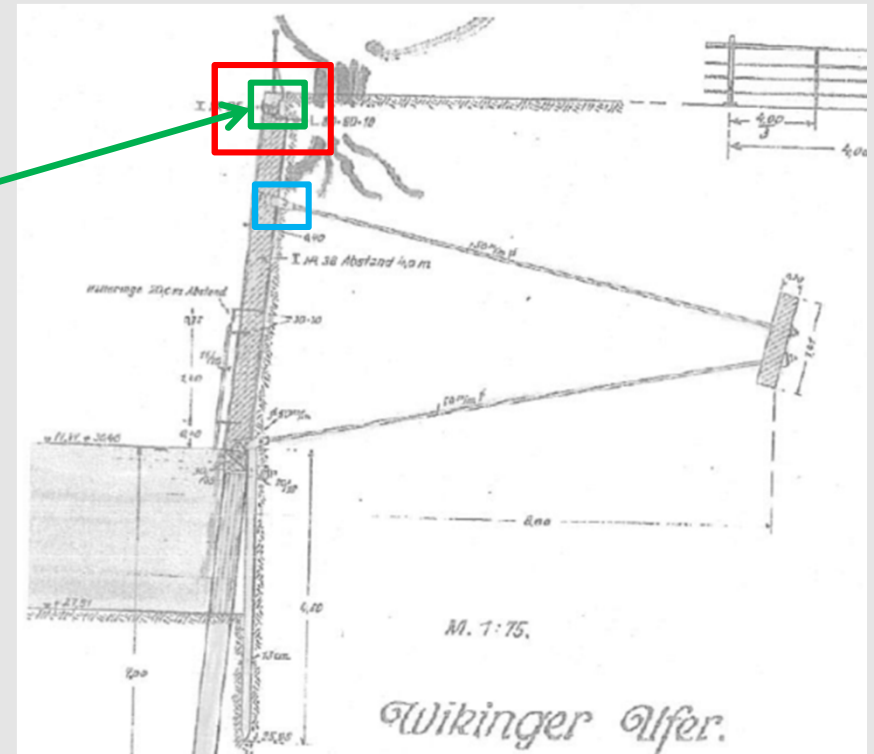
Bruch



Hintergrund • **Schadensbild** • Planung • Ausblick

Schadensbilder – landseitig

lokale Pressung

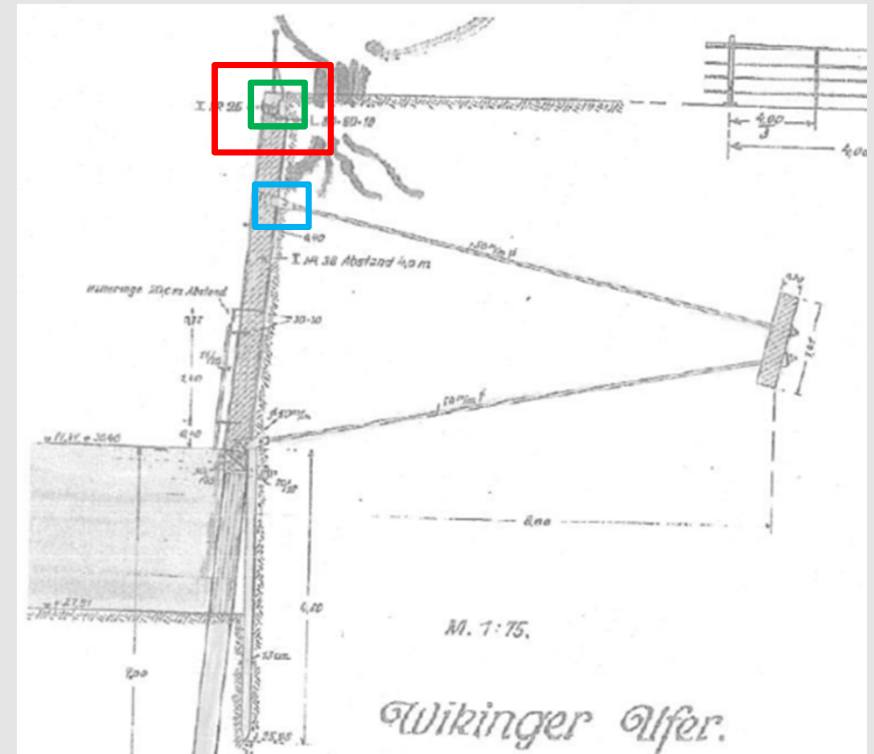


Hintergrund • **Schadensbild** • Planung • Ausblick

Schadensbilder – landseitig



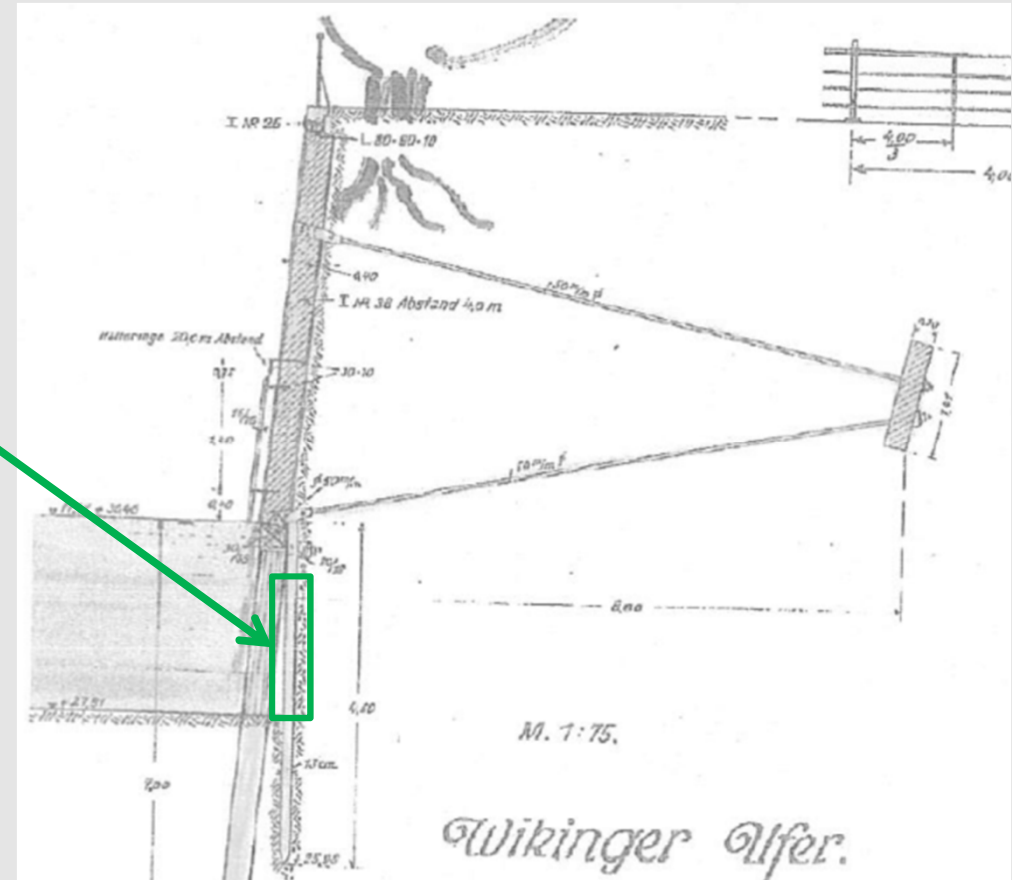
Verschiebung



Hintergrund • **Schadensbild** • Planung • Ausblick

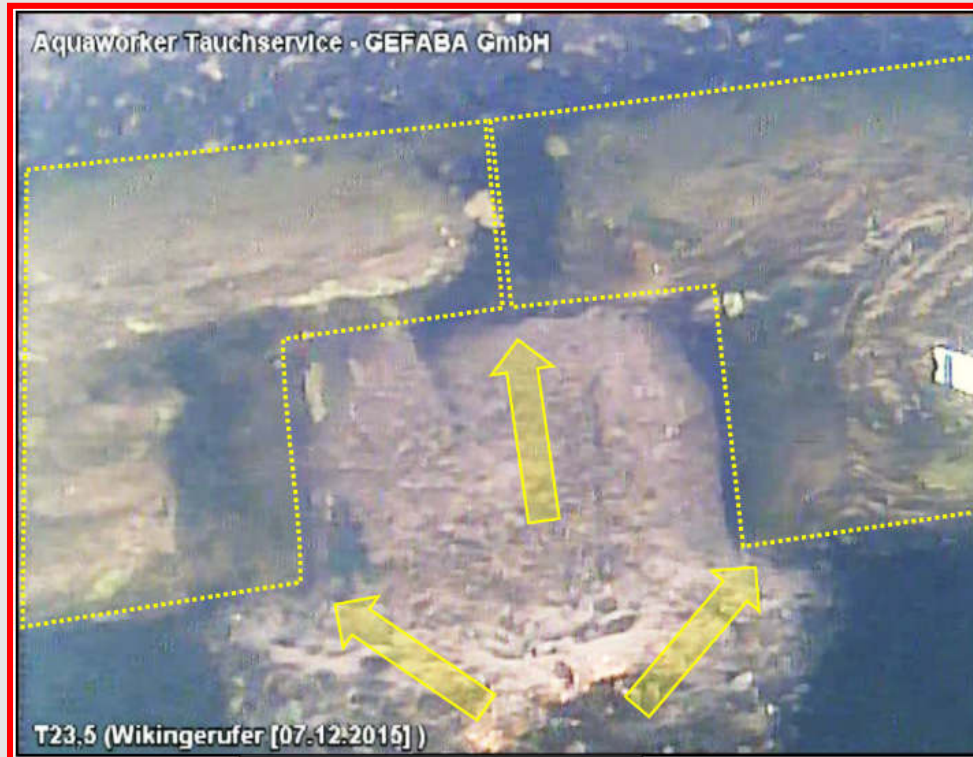
Schadensbilder – wasserseitig

Spalten

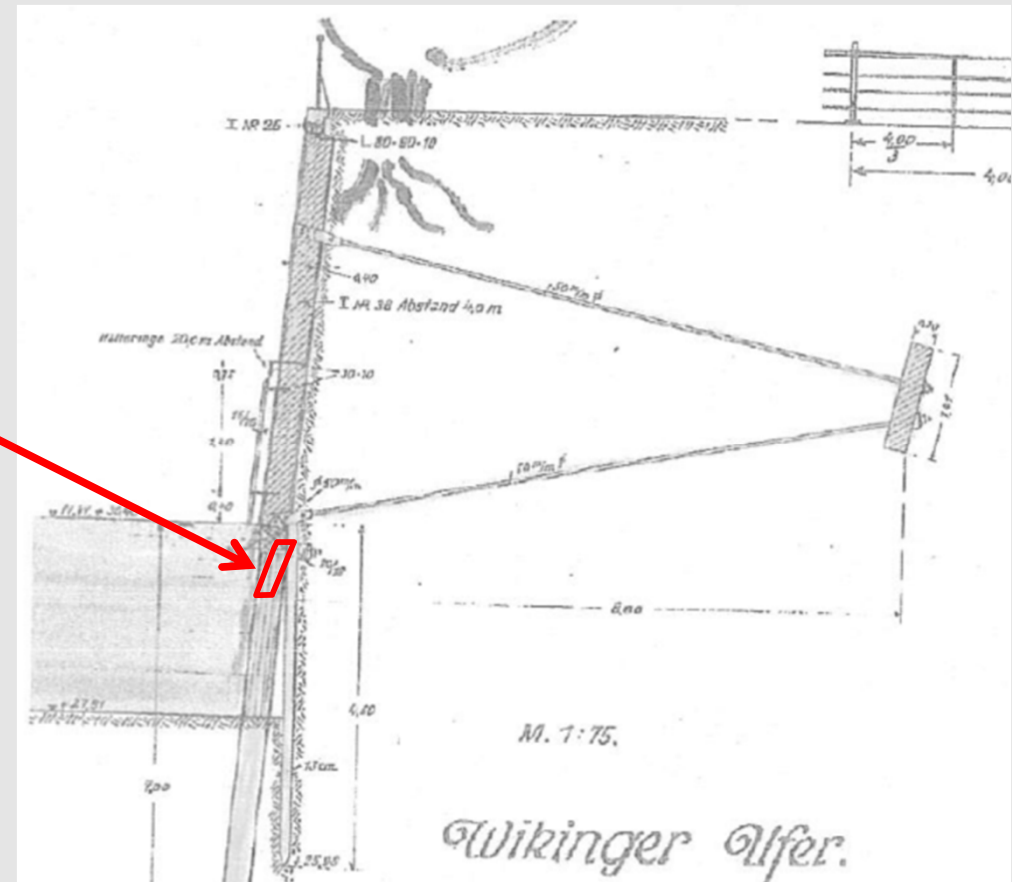


Hintergrund • **Schadensbild** • Planung • Ausblick

Schadensbilder – wasserseitig



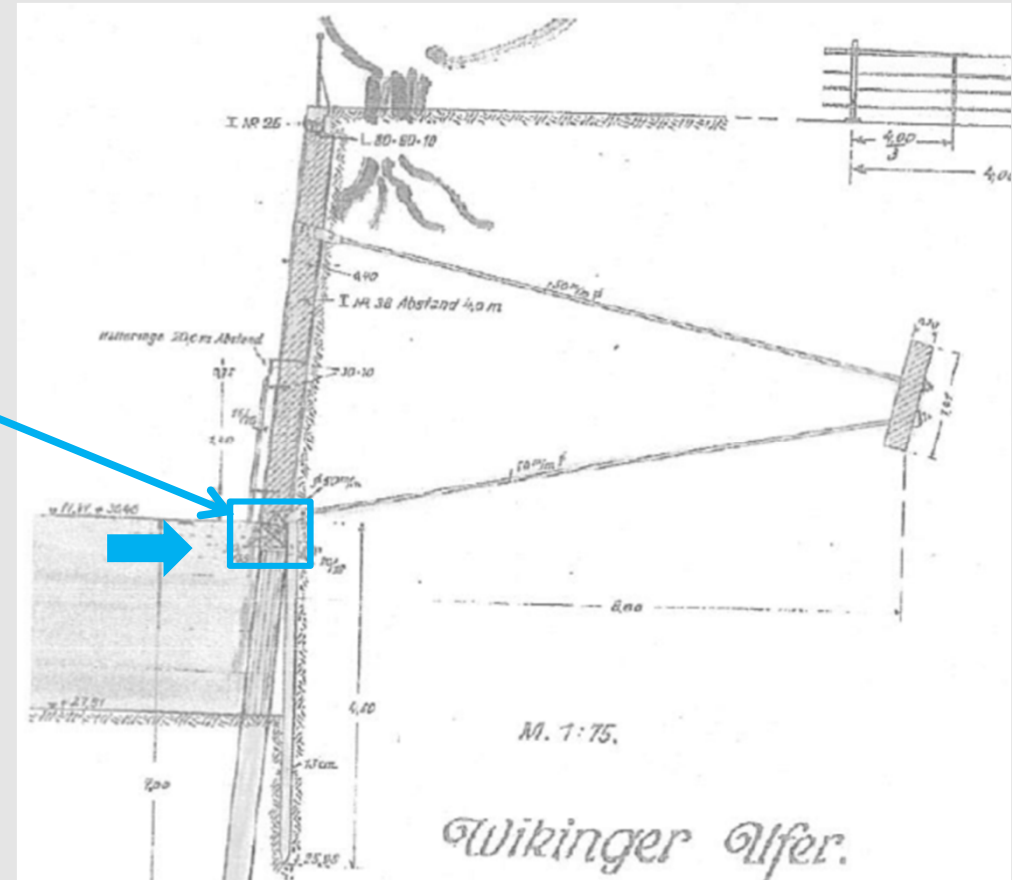
Lagerverlust



Hintergrund • **Schadensbild** • Planung • Ausblick

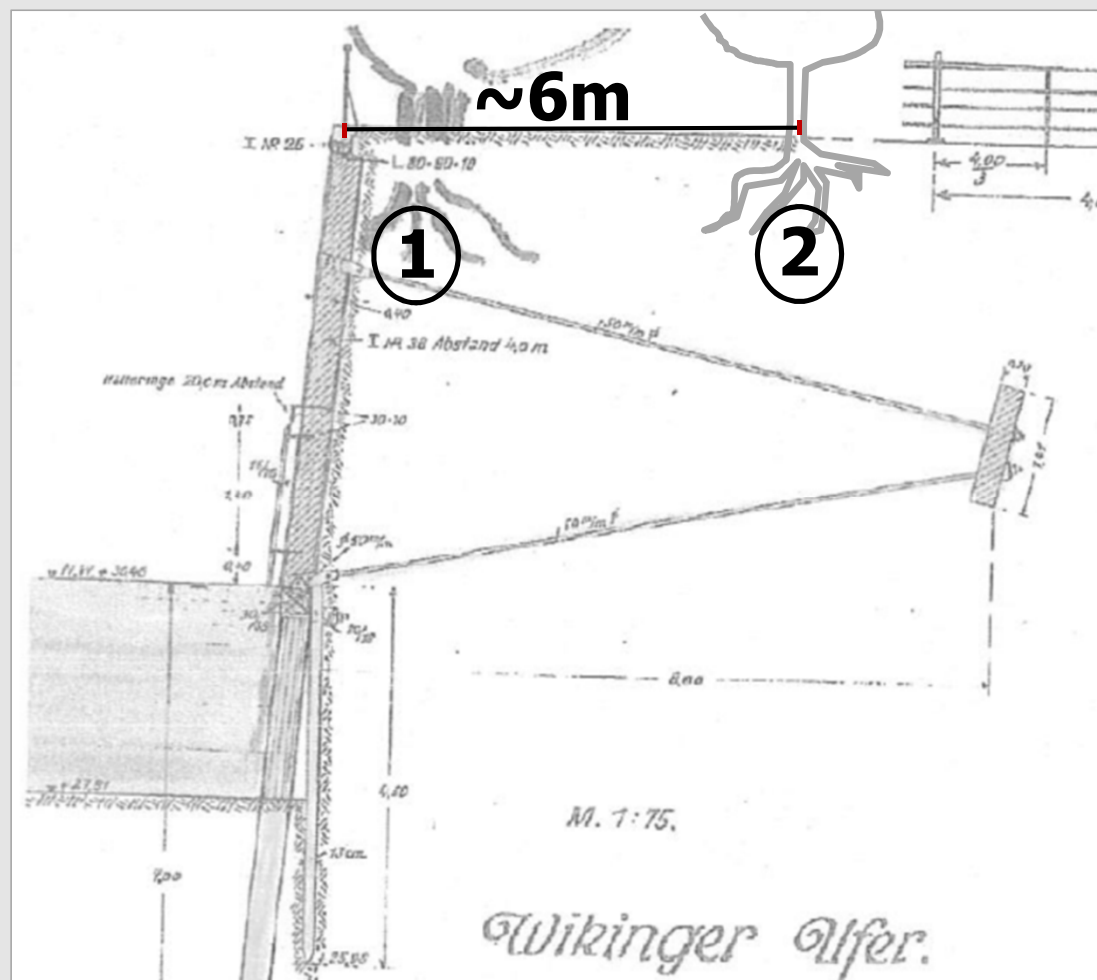
Schadensbilder – wasserseitig

Brüche



Hintergrund • Schadensbild • Planung • Ausblick

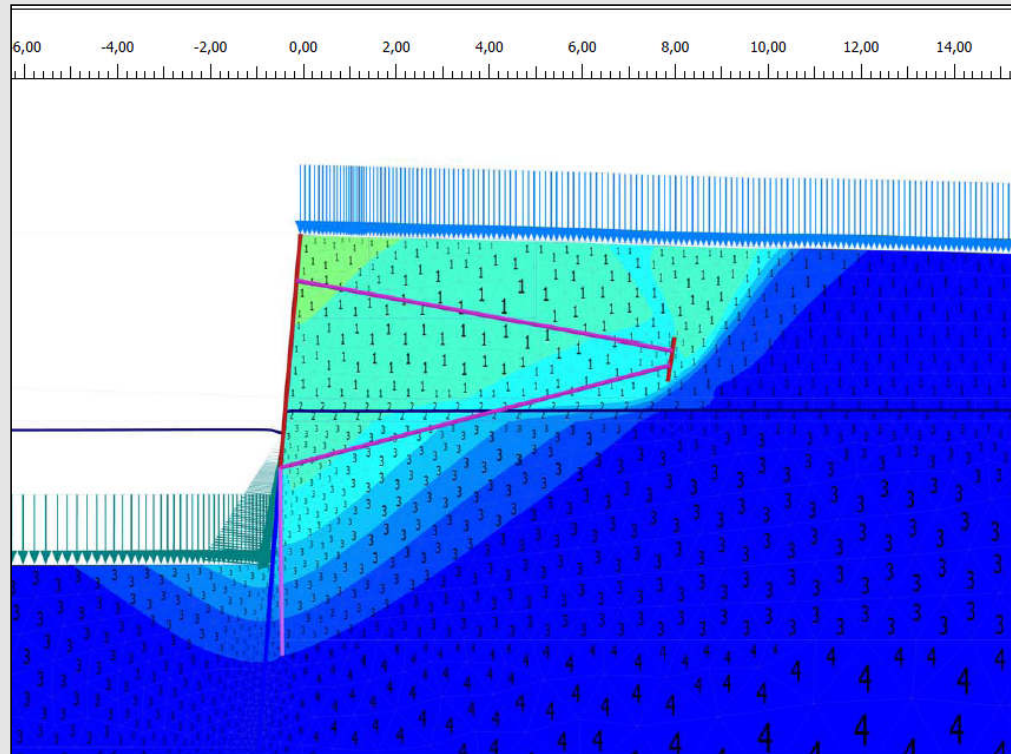
Lastbild Baumbestand Wikingerufer



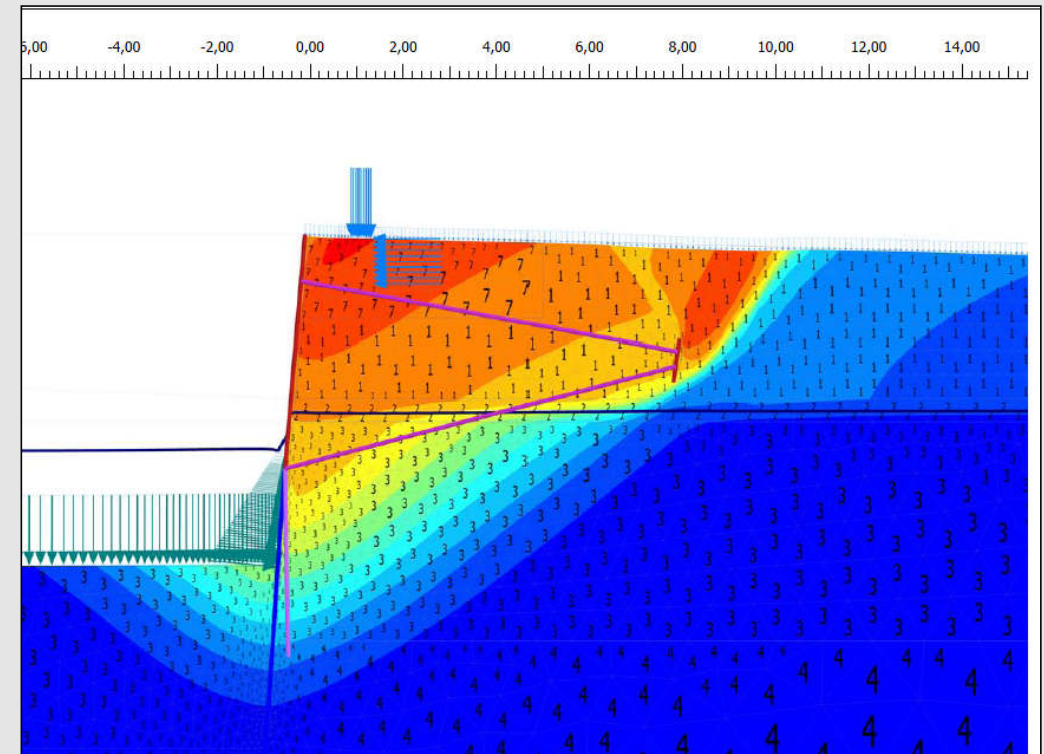
Aufnahme 1951

Hintergrund • **Schadensbild** • Planung • Ausblick

Tragwerksanalyse mit Baumbestand



ohne Baum



mit Baum

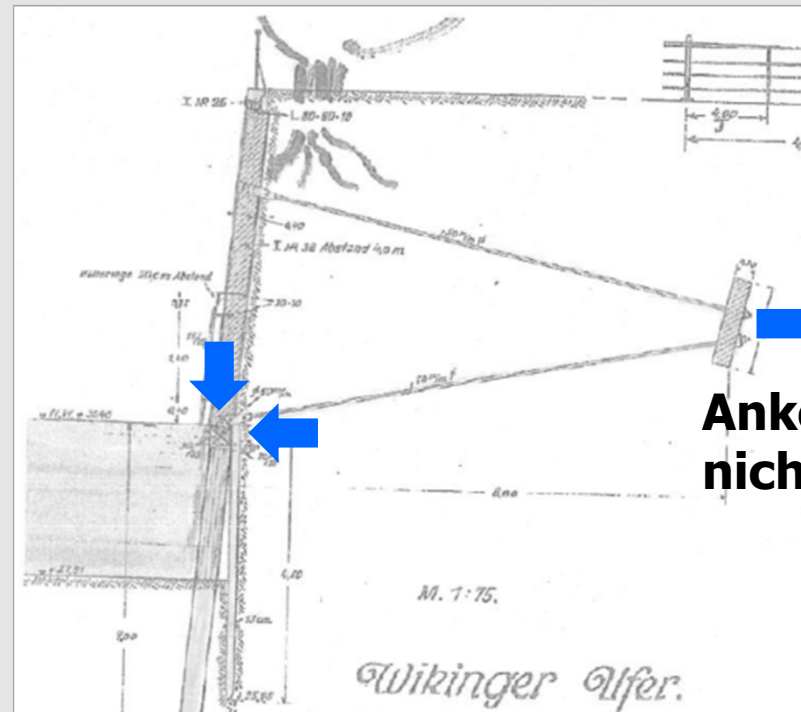
100 % Verformungszunahme (Belastungszunahme) durch Baum

Hintergrund • **Schadensbild** • Planung • Ausblick

Variantenuntersuchung / Sanierung

➔ nicht sanierungsfähig

Querbalken unter Wasser
nicht austauschbar



Straße

Leitungen

➔ Ankerverlängerung
nicht machbar

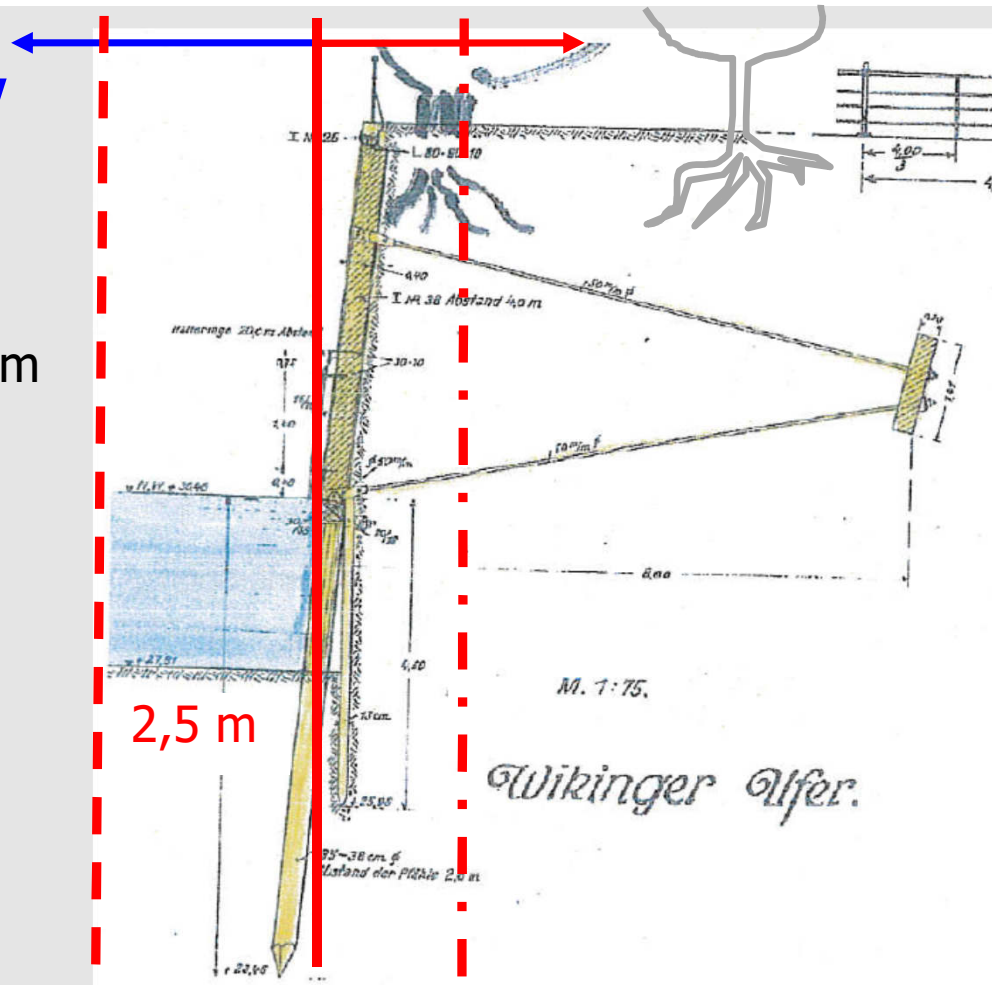
Hintergrund • Schadensbild • **Planung** • Ausblick

Variantenuntersuchung

Eigentum WSV /
Bund

Spreebreite unter 50 m
(aktuell 50,2 m)

Ablehnung wasser-
seitiger Lage durch
WSV (Bund)



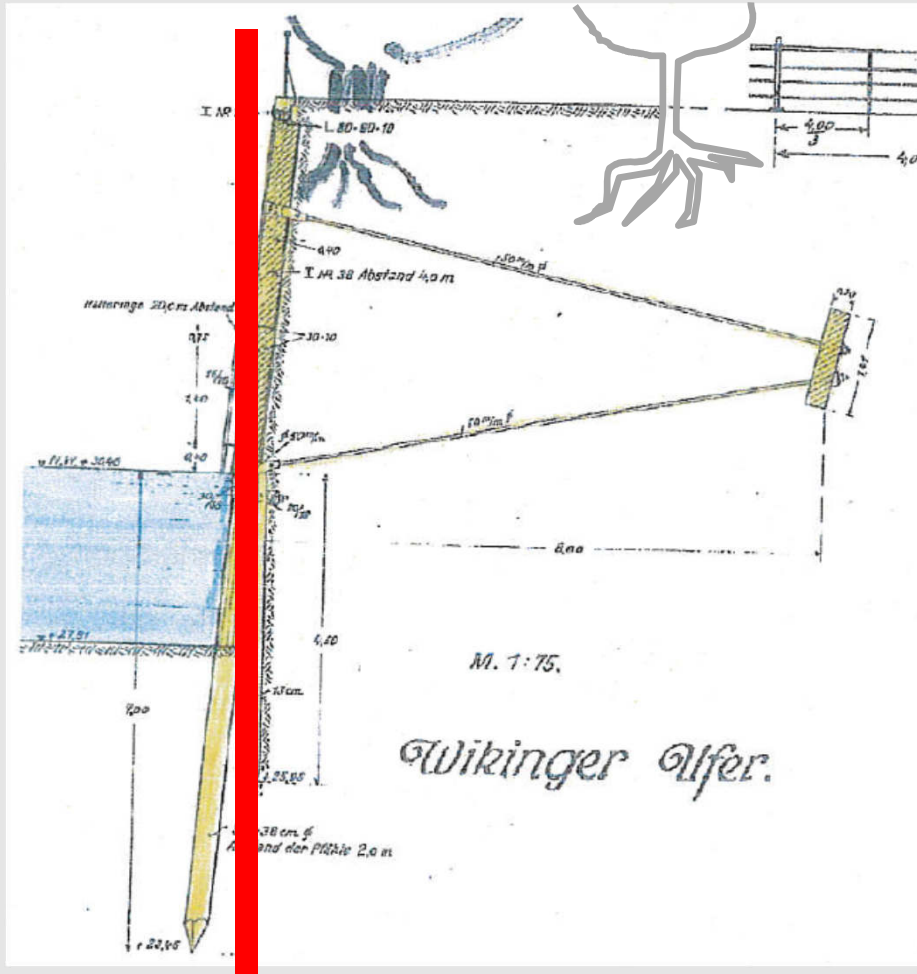
Eigentum
Land Berlin

Promenadeneinengung

Flächenverlust an Bund

Hintergrund • Schadensbild • **Planung** • Ausblick

Vorzugsvariante



alte = neue Uferlinie

Schifffahrt

Hochwasserschutz

Genehmigungsfähigkeit

Promenadenbereich (Breite)

Denkmalschutz

Hintergrund • Schadensbild • **Planung** • Ausblick

Denkmalschutz

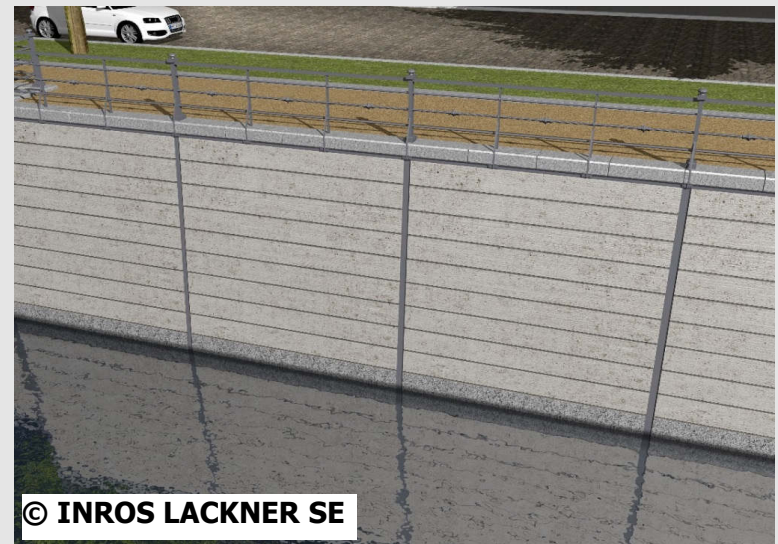
Denkmal Wikingerufer

Denkmal
Spreekanalisierung
→ Gesamtbild

Betonansicht

Neigung nahezu senkrecht
Gliederung der Ansicht
Geländer

Bestand

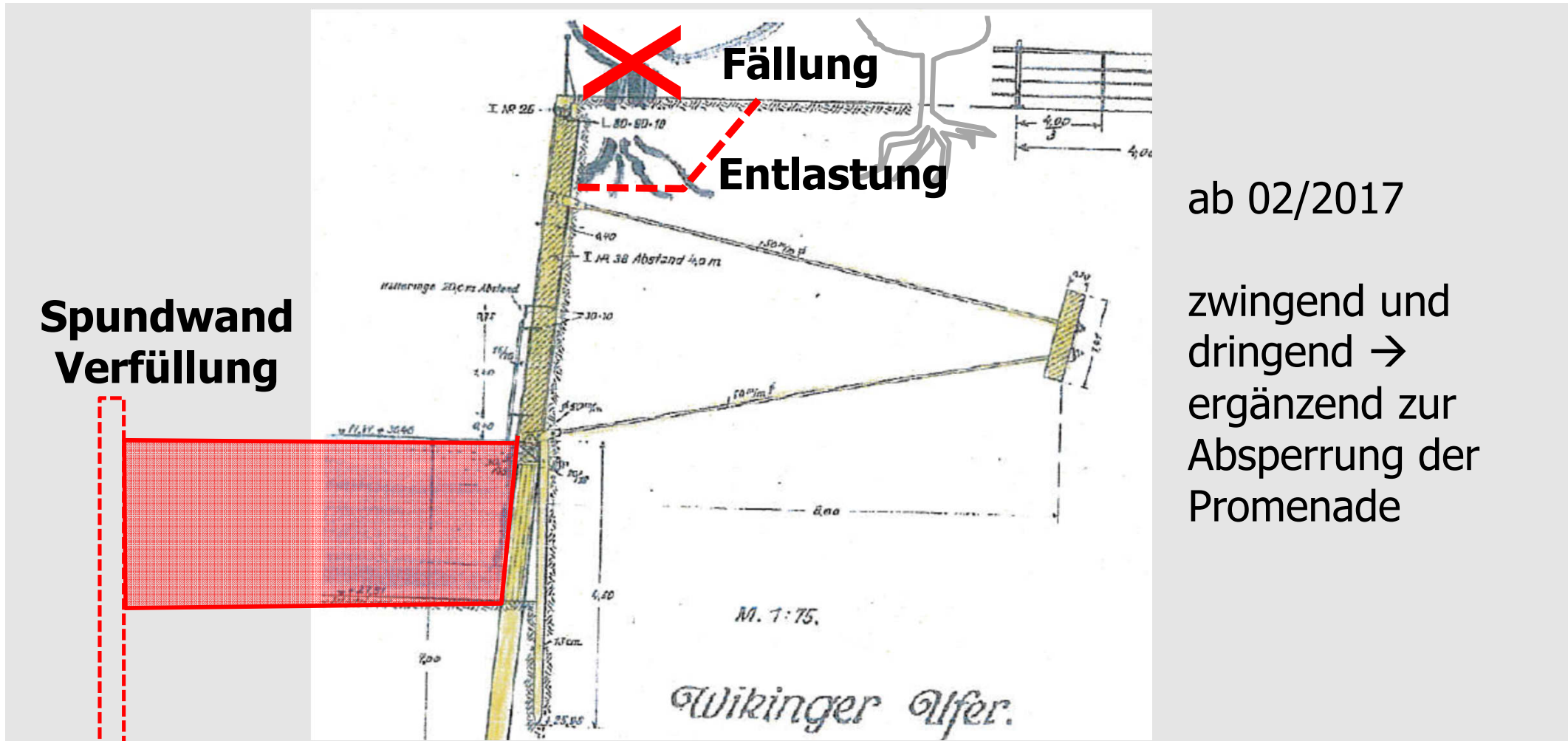


Visualisierung Neubau

© INROS LACKNER SE

Hintergrund • Schadensbild • **Planung** • Ausblick

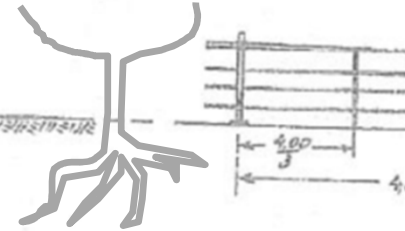
Bauphase 0 – Sofortsicherung (Provisorium)



Hintergrund • Schadensbild • **Planung** • Ausblick

Bauphase 1 bis 3

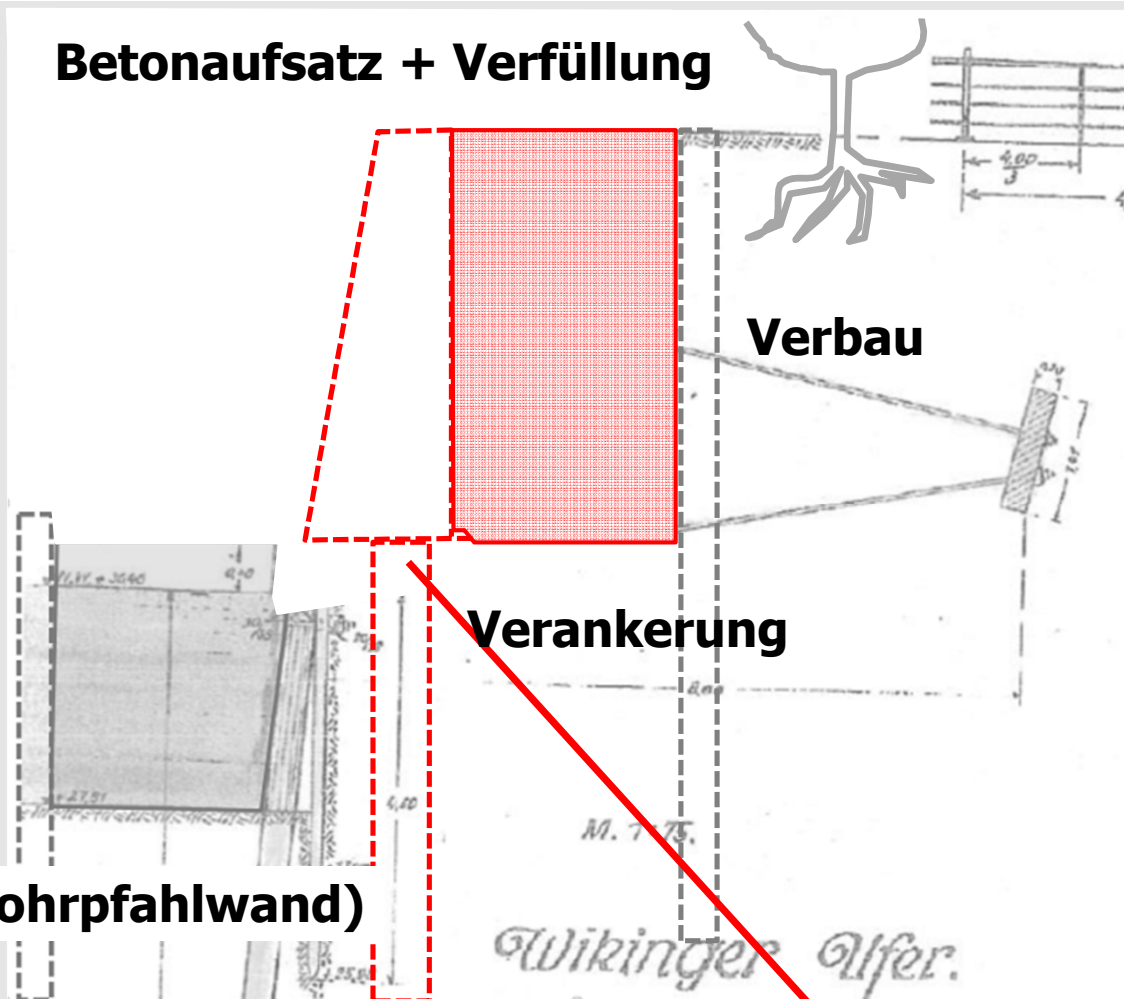
Betonaufsatz + Verfüllung



Verbau

Verankerung

Spundwand (Bohrpfahlwand)

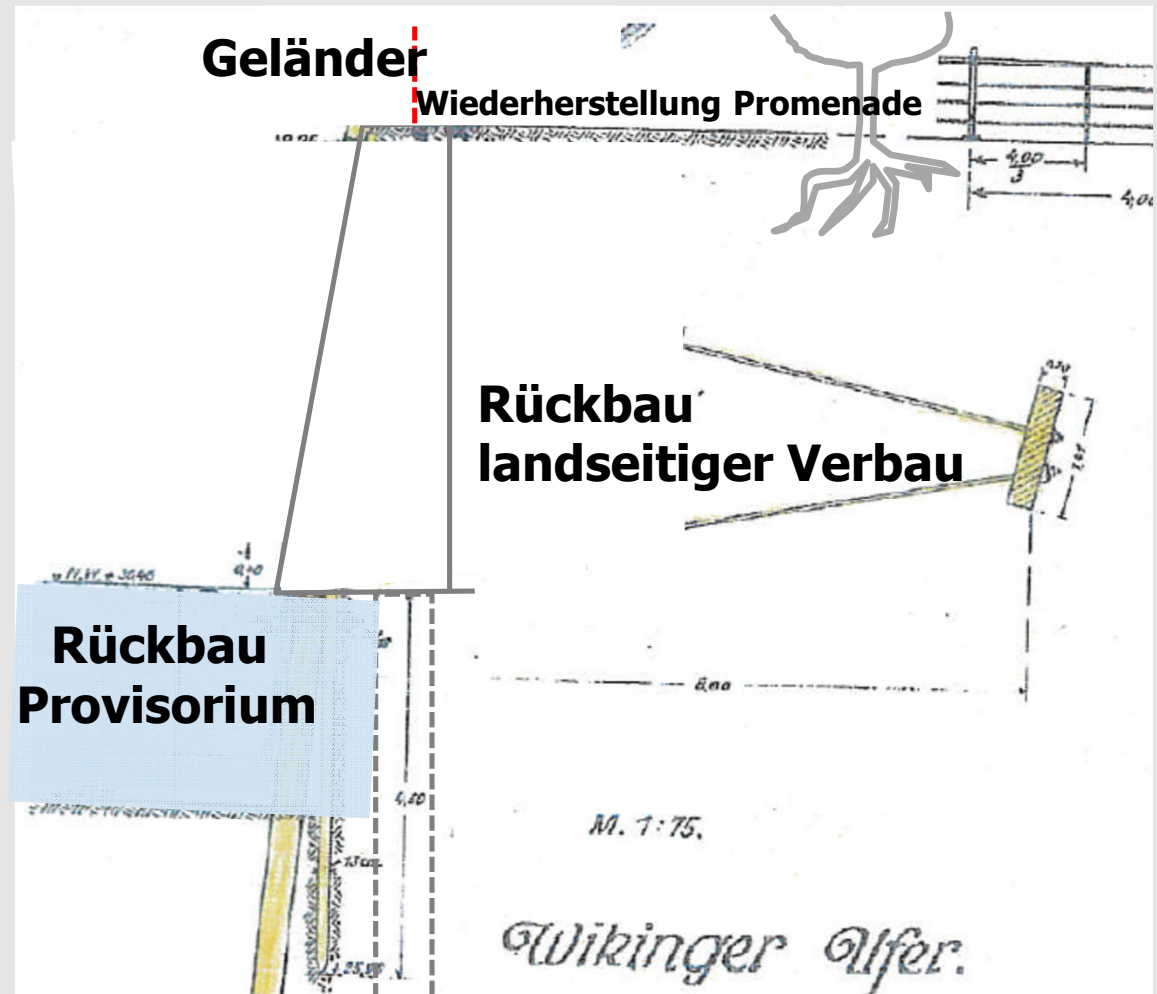


Hintergrund • Schadensbild • **Planung** • Ausblick

Bauphase 4

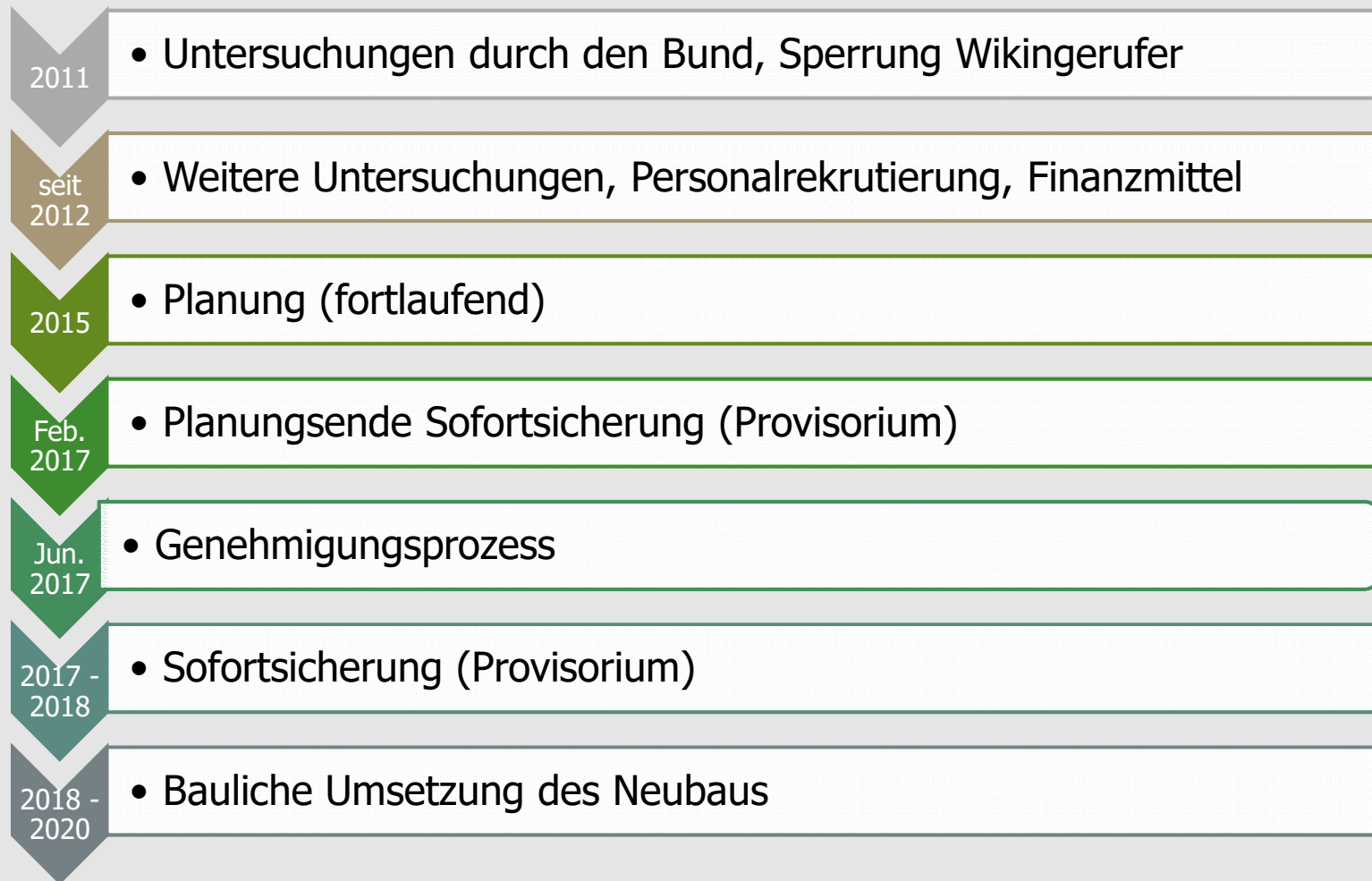


Hinweis:
Erhaltung zweite Baumreihe
beabsichtigt
Überprüfung erforderlich
(Schachtung Wurzelbereich)



Hintergrund • Schadensbild • **Planung** • Ausblick

Projekttablauf



Hintergrund • Schadensbild • **Planung** • Ausblick

Lösung gemäß Entwurfsplanung



fortlaufend:

Oberflächengestaltung
Bäume zweite Reihe
Ausstattung

➔ KOMMUNIKATION

Hintergrund • Schadensbild • Planung • **Ausblick**

Vielen Dank für Ihre Aufmerksamkeit.

Besuchen Sie: www.berlin.de/sen/uvk

