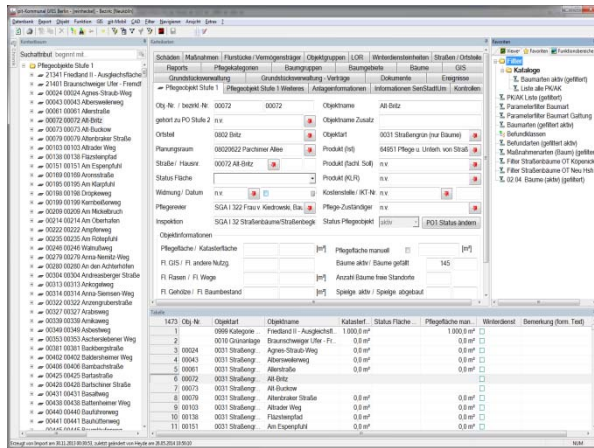


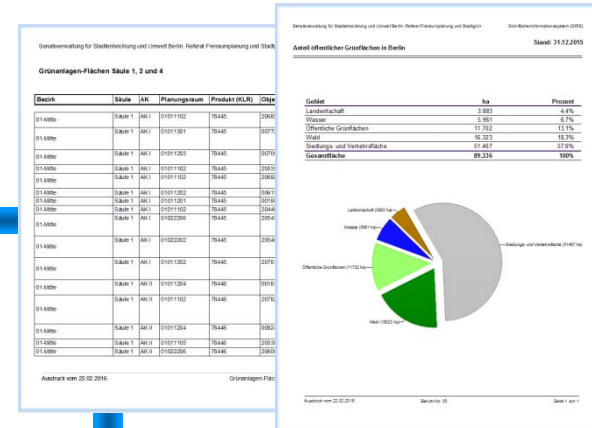
Grünflächeninformationssystem Berlin

Übersicht GRIS-Komponenten

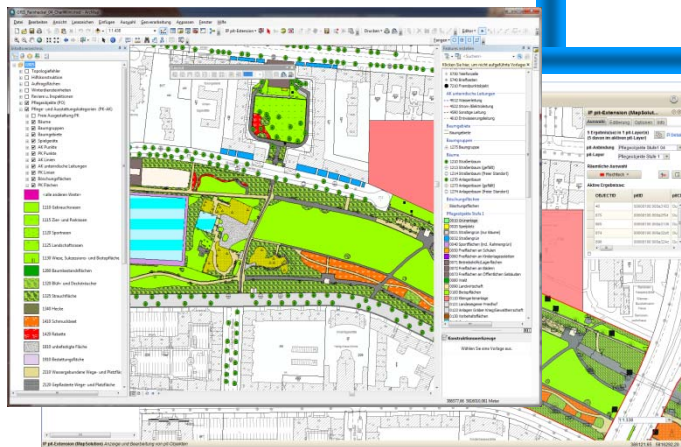
GFM-Komponente



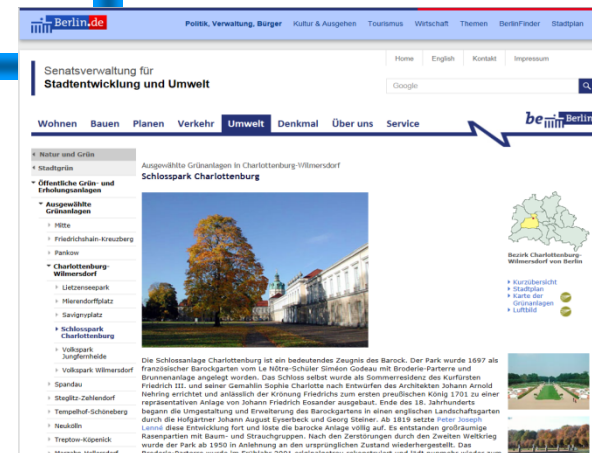
Bestandsstatistiken



GIS-Komponente(n)



Internet / Intranet



Grünflächeninformationssystem Berlin

GFM-Komponente (Fachdatenbank pit-Kommunal)

The screenshot shows the 'pit-Kommunal GIS Berlin' interface. The main window displays detailed information for a specific green space object (Objekt-Nr. 00129, Objektname: Bosepark - Grünanlage). The interface includes a search bar, a tree view of objects, and a central data entry form with various fields like 'Objektname', 'Objektart', 'Katasterfläche', and 'Pflegefähigkeit'. A table at the bottom lists multiple green space objects with columns for 'Obj.-Nr.', 'Bezirk', 'Objektname', 'Objektart', 'Katasterflä...', 'Pflegefähigkeit manuelle...', 'Winterdienst', and 'Bemerkung (form. Te...'. The table contains 19 rows of data.

1661	Obj.-Nr.	Bezirk	Objektname	Objektart	Katasterflä...	Pflegefähigkeit manuelle...	Winterdienst	Bemerkung (form. Te...
1	00129	07 Tempel...	Bosepark - Grünanlage	0010 Grünanlage	26.397,0 m²	14.014,0 m²	<input type="checkbox"/>	22.09.08.07: Überprüf...
2	00130	07 Tempel...	Miethepfad - Straßenland	0032 Straßengrün	1.011,0 m²	1.011,0 m²	<input type="checkbox"/>	
3	00131	07 Tempel...	Alter Park - Grünanlage	0010 Grünanlage	29.327,0 m²	25.261,0 m²	<input type="checkbox"/>	11.04.2008 Änderung
4	00132	07 Tempel...	Franckepark - Grünanlage	0010 Grünanlage	49.109,0 m²	48.006,0 m²	<input type="checkbox"/>	13.06.12 Grün 1Änder
5	00133	07 Tempel...	Volkspark Mariendorf	0010 Grünanlage	131.509,0 m²	93.015,0 m²	<input type="checkbox"/>	{\vtf1\ans\ansicpg12...
6	00134	07 Tempel...	Gutspark Marienfelde - Klasse III	0010 Grünanlage	56.120,0 m²	52.050,0 m²	<input type="checkbox"/>	03.01.2013 Grün 11Fl...
7	00135	07 Tempel...	Britzer Str. 21-79 - Grünanlage	0010 Grünanlage	114.717,0 m²	110.123,0 m²	<input type="checkbox"/>	01.08.13 Grün 11Britz...
8	00136	07 Tempel...	FZP Marienfelde - Grünanlage	0010 Grünanlage	415.877,0 m²	381.609,0 m²	<input type="checkbox"/>	14.04.2008 Änderung
9	00137	07 Tempel...	Achenbachpromenade - Grünanlage	0010 Grünanlage	9.062,0 m²	3.245,0 m²	<input type="checkbox"/>	17.1.2005:Neuberechn
10	00138	07 Tempel...	Mussehlpromenade	0032 Straßengrün	2.825,0 m²	2.825,0 m²	<input type="checkbox"/>	
11	00139	07 Tempel...	Kynasteich - Grünanlage	0010 Grünanlage	5.000,0 m²	3.000,0 m²	<input type="checkbox"/>	1.1.05:alt: 5.000 m²Ne...
12	00141	07 Tempel...	Wolffring - Grünanlage	0010 Grünanlage	9.800,0 m²	8.997,0 m²	<input type="checkbox"/>	15.04.2008:Gesamt...
13	00142	07 Tempel...	Bundesring (Nord)	0032 Straßengrün	3.205,0 m²	3.205,0 m²	<input type="checkbox"/>	8.2004 Überprüfung:F...
14	00144	07 Tempel...	Rumeyplan (Osteil)	0032 Straßengrün	3.738,0 m²	3.738,0 m²	<input type="checkbox"/>	8.2004 Überprüfung:F...
15	00145	07 Tempel...	Rumeyplan (Westteil)	0032 Straßengrün	2.399,0 m²	2.399,0 m²	<input type="checkbox"/>	8.2004 Überprüfung:F...
16	00146	07 Tempel...	Bäumernplan Wüsthof- bis Wintgenstr.	0032 Straßengrün	1.349,0 m²	1.349,0 m²	<input type="checkbox"/>	alt_A_Klasse III Geänd...
17	00147	07 Tempel...	Bäumernplan Heidegarten	0032 Straßengrün	5.354,0 m²	5.354,0 m²	<input type="checkbox"/>	alt: A.Klasse III Geänd...
18	00148	07 Tempel...	Tempelzeile	0010 Grünanlage	4.726,0 m²	4.726,0 m²	<input type="checkbox"/>	1.1.05:Neuberechnun...
19	00149	07 Tempel...	Adolf-Scheidt-Platz - Gartendenkmal	0010 Grünanlage	1.583,0 m²	1.583,0 m²	<input type="checkbox"/>	Neu 1.24.09.101 Inmwid...

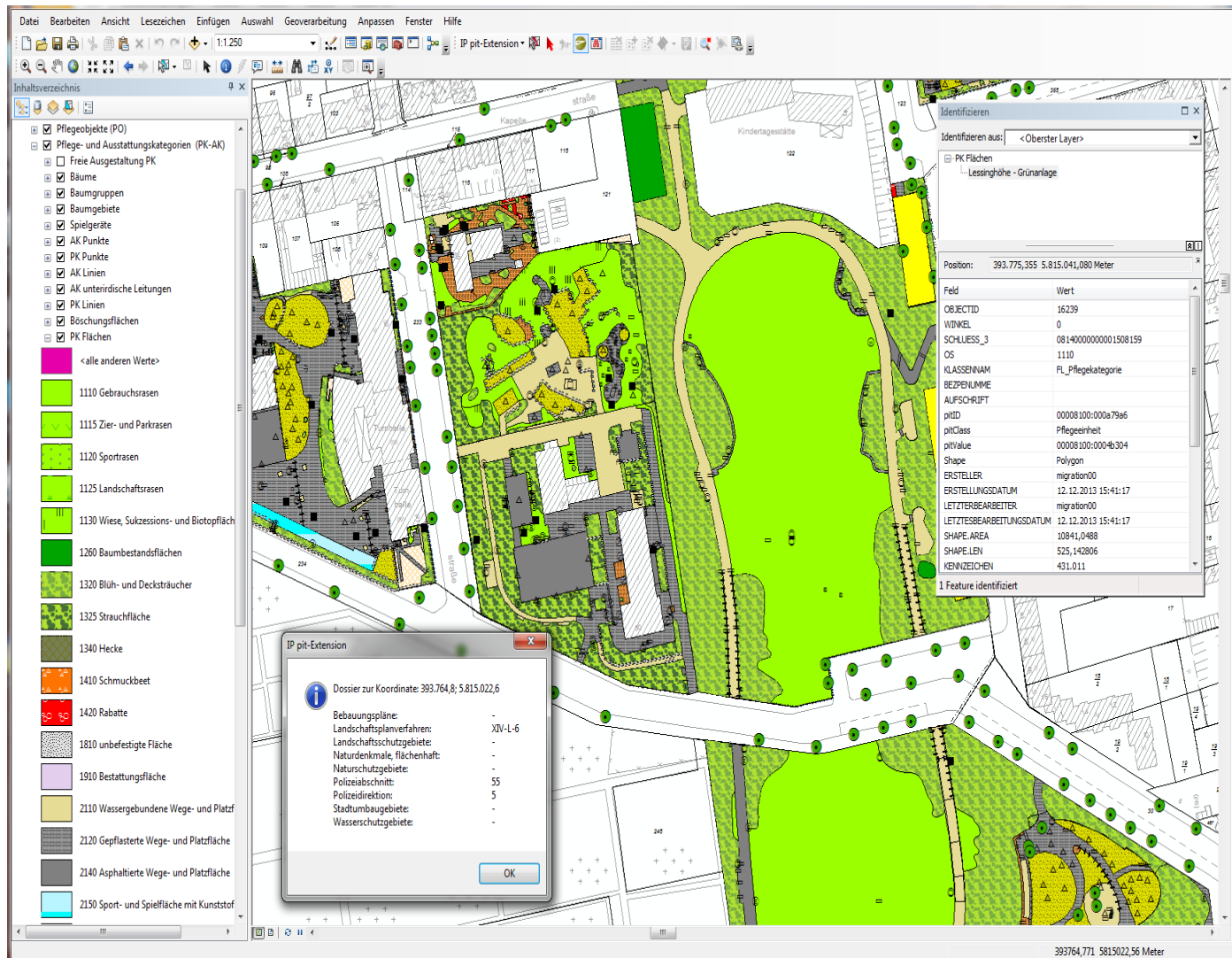
Fachdatenbank zur
Verwaltung der Daten des
Grünflächenbestandes

- Grünflächenkataster
- Baumkataster
- Spielplatzkataster
- Kontrollen zur Verkehrssicherheit bei Bäumen, in Parks, auf Spielplätzen, u.a. ...)
- Auftragsbearbeitung Betriebsdaten Pflegekalkulation
- Winterdienste

Weitere Informationen:
<http://www.berlin.de/senuvk/umwelt/stadtgruen/gris/de/gfm.shtml>

Grünflächeninformationssystem Berlin

GIS-Komponente (Desktop-GIS ArcMap)



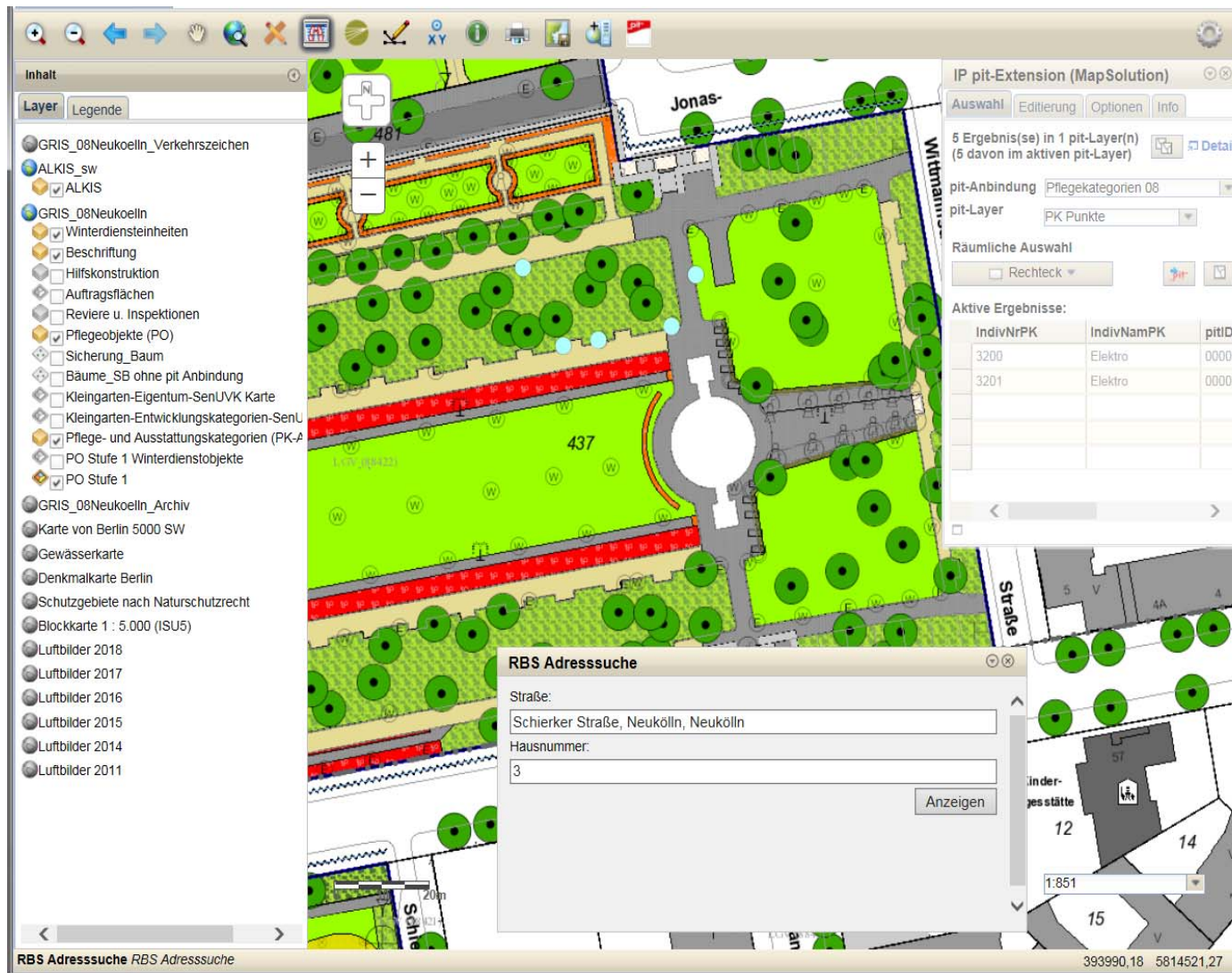
Geografisches Informationssystem (GIS) "Karte der Grünanlagen"

- Nutzung für umfangreiche GIS-Bearbeitungen durch die Power-User
- Karten der Grünflächen und der Bäume
- weitere Hintergrundkarten (WMS / WFS)
- enge funktionale Verknüpfung zur GFM-Komponente
- Publizieren der Dienste für das WEB-GIS

Weitere Informationen:
<http://www.berlin.de/senuvk/umwelt/stadtgruen/gris/de/gis.shtml>

Grünflächeninformationssystem Berlin

GIS-Komponente (WEB-GIS MapSolution)



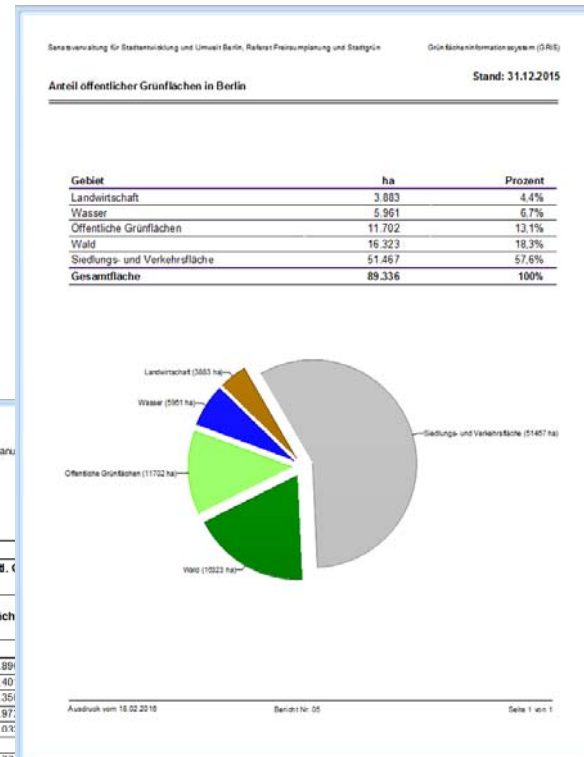
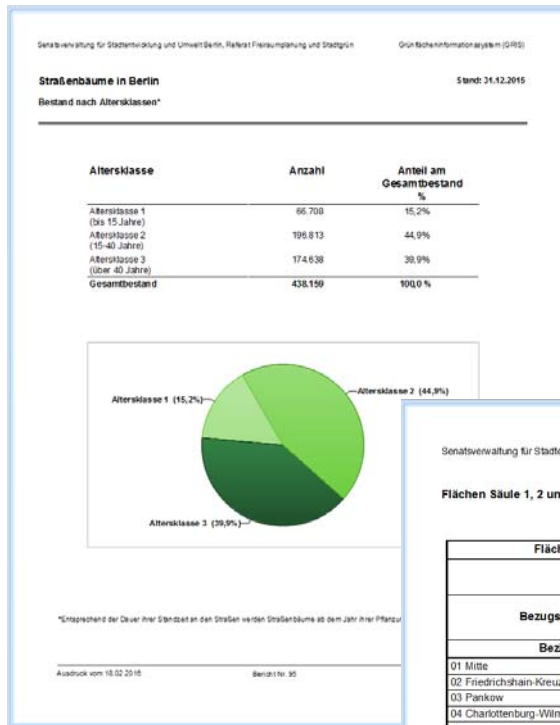
Geografisches Informationssystem (GIS) "Karte der Grünanlagen"

- Nutzung für Auskunft und einfache GIS-Bearbeitungen bei Bäumen / Spielgeräten
- Karten der Grünflächen und der Bäume
- weitere Hintergrundkarten (WMS / WFS)
- enge funktionale Verknüpfung zur GFM-Komponente

Weitere Informationen:
<http://www.berlin.de/senuvk/umwelt/stadtgruen/gris/de/gis.shtml>

Grünflächeninformationssystem Berlin

Komponente Bestandsstatistik (Berlin-weite statistische Jahresauswertungen)



Senatsverwaltung für Stadtentwicklung und Umwelt Berlin, Referat Freiraumplanung und Stadtgrün

Flächen Säule 1, 2 und 4

Flächen	Öffentl. Grünflächen	
	I	II
Bezugsgröße	m² Pflegefläche	
Bezirk		
01 Mitte	471.667	894.889
02 Friedrichshain-Kreuzberg	108.686	535.400
03 Prenzlauer Berg	74.529	270.350
04 Charlottenburg-Wilmersdorf	329.997	
05 Spandau		18.000
06 Steglitz-Zehlendorf		54.770
07 Tempelhof-Schöneberg	476.288	13.222
08 Neukölln	1.110.121	1.126.595
09 Treptow-Köpenick	137.859	366.361
10 Marzahn-Hellersdorf	142.837	141.352
11 Lichtenberg	87.900	307.582
12 Reinickendorf	499.138	100.550
00 Berlin (gesamt)	671.436	4.056.429

Ausdruck vom 18.02.2016 Flächen Säule 1, 2 und 4 Seite 1 von 1

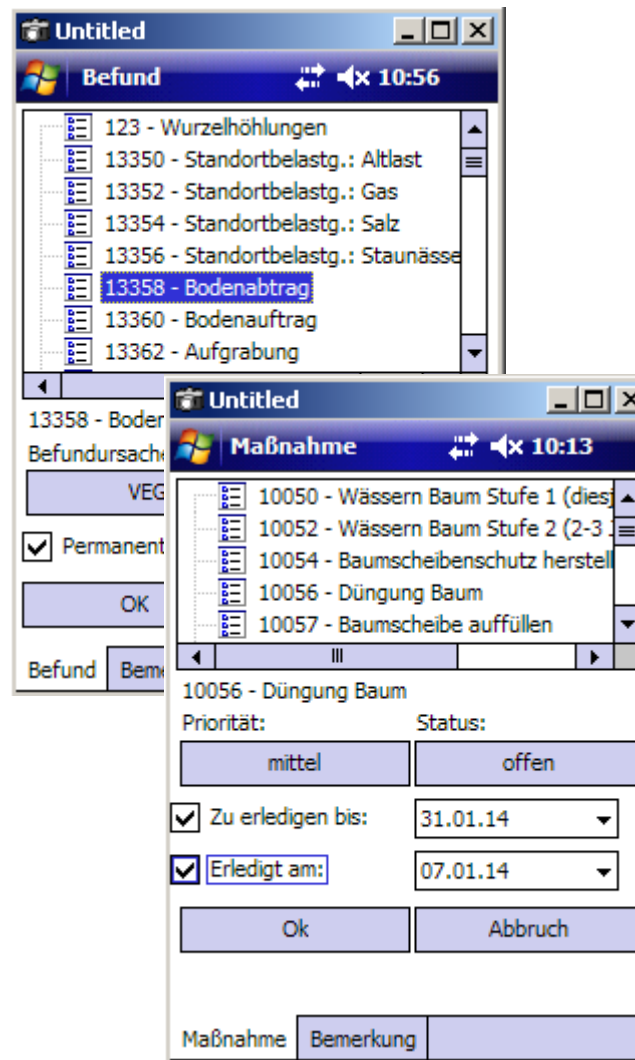
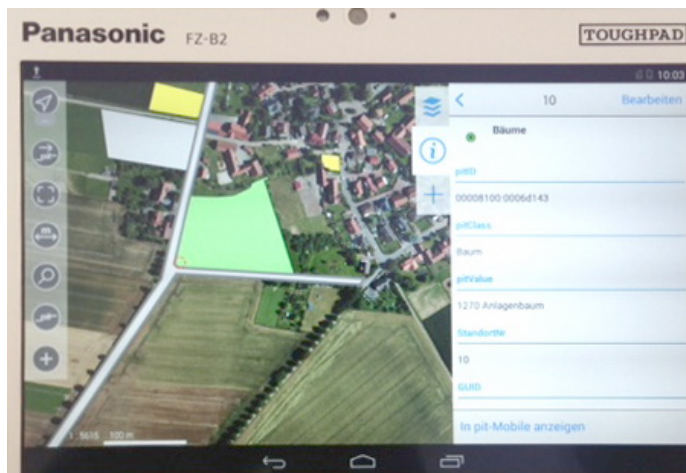
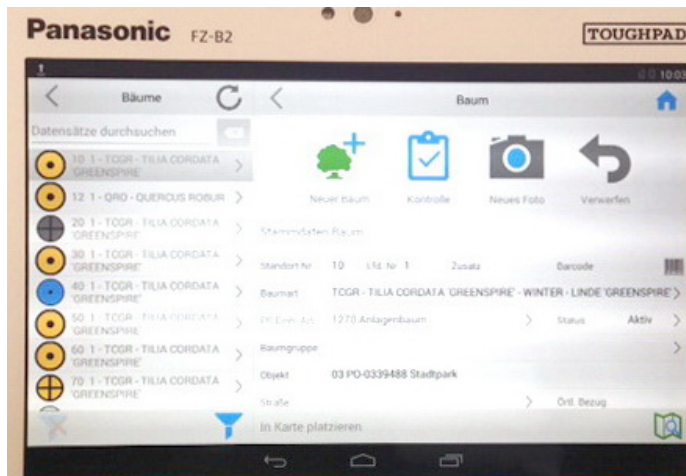
Zahlreiche statistische Standardauswertungen

- Bestandsstatistiken zu Grünflächen, Spielplätzen, Bäumen, Friedhöfen, Kleingärten, Grünflächenpflege
- Datenaggregation für Gesamt-Berlin
- Bereitstellung von Auswertungen für den Internetauftritt "Stadtgrün"

Weitere Informationen:
<http://www.berlin.de/senuvk/umwelt/stadtgruen/gris/de/datenbank.shtml>

Grünflächeninformationssystem Berlin

Komponente mobile Anwendungen (z.B. Baum)



Mobile Lösungen für
Handheldgeräte und
Tablets

- Mobile Kontrollen bei Bäumen und auf Spielplätzen im Rahmen der Verkehrsicherungspflicht
- Mobile Kontrollen in Pflegeobjekten
- Mobile Kontrollen zu Winterdienstpflichten
- Mobile Betriebsdatenerfassung (BDE)
- Mobiles GIS Map4Mobile

Grünflächeninformationssystem Berlin

Komponente Internetauftritt "Stadtgrün"

Senatsverwaltung
für Umwelt, Verkehr
und Klimaschutz



Senatsverwaltung für Umwelt, Verkehr und Klimaschutz

Umwelt Verkehr Klimaschutz Presse Über uns Service

Umwelt > Natur und Grün > Stadtgrün > Öffentliche Grün- und Erholungsanlagen > Ausgewählte Grünanlagen > Pankow > Mauerpark

Mauerpark

Ausgewählte Grünanlagen in Pankow

Der Mauerpark ist eine lebendige und über Berlin hinaus bekannte Grünanlage von bis jetzt über 8 ha Größe, die sich auf dem ehemaligen Grenzstreifen zwischen Bernauer Straße und den Gleisen der S-Bahn im Norden erstreckt. Anfang des 19. Jahrhunderts wurde das Gelände des heutigen Mauerparks im östlichen Bereich teilweise als Exerzierplatz genutzt. 1872 begann der Bau des Güterbahnhofs im westlichen Bereich. Nach dem Mauerbau 1961 verlief hier die Sektorengrenze zwischen Ost- und Westberlin.

Internetauskunft zum Berliner Stadtgrün

- Vorstellung ausgewählter Grünanlagen, Spielplätze, Kleingärten, Friedhöfe, Straßenbaumalleen ...
- Informationen zu aktuellen Projekten
- Gesetzliche Grundlagen
- Daten zum Berliner Stadtgrün
- Ansprechpartner in der Verwaltung
- Geschichte des Berliner Stadtgrüns
- digitale Karten (über FIS-Broker)

Grünflächeninformationssystem Berlin

Digitale Karten zum Grünflächenbestand im FIS-Broker

FIS-Broker Suchbedingungen
Neue Suche | Hinweise | Hilfe | Beenden

Suche starten + Geodatenkatalog aktualisieren ----->

Schlagwortsuche ?
Grünanlagen

räumliche Suche ?
Adresse | Übersichtskarte | Stadtplan | Koordinaten | Raumeinheit | hierar.Ortssuche

Straßenname:
Haus-Nr.:
» Weiter

Geodatenkatalog
A-Z | nach Themen | B | G | V

Suchbedingungen: Kartenausschnitt: ... | Schlagwörter: Grünanlagen | Themen: ... 1 von 1

Liste | Detail | Vorschau

Natur/Grün/Boden/Wasser/Klima

- Baumbestand Berlin
- Grünanlagenbestand Berlin (einschließlich der öffentlichen Spielplätze)
- Grünanlagenbestand Berlin (einschließlich der öffentlichen Spielplätze) - Grünanlagen
- Grünanlagenbestand Berlin (einschließlich der öffentlichen Spielplätze) - Spielplätze

Umweltatlas

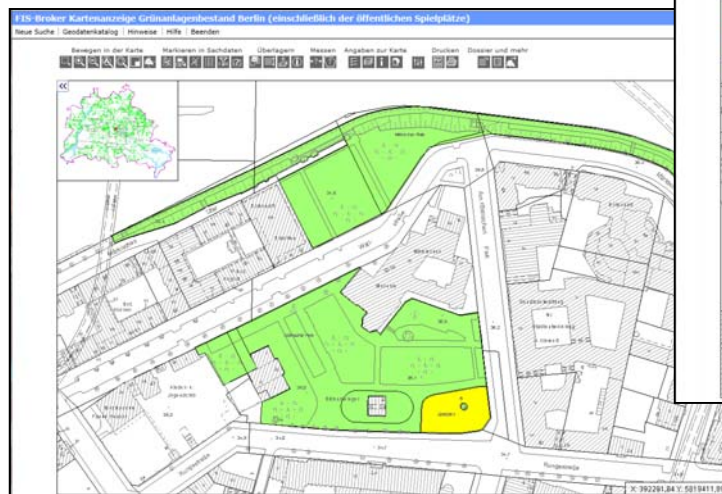
- Versorgung mit öffentlichen, wohnungsnahen Grünanlagen (Umweltatlas)
- Versorgung mit öffentlichen, wohnungsnahen Grünanlagen (Umweltatlas)

1 von 1

Digitale Karten online im Internetauftritt zum Berliner Stadtgrün

- Nutzung des FIS-Broker im Geoportal der Senatsverwaltung für Stadtentwicklung und Wohnen

Datenbereitstellung:
zum Kartendienst (WMS)
zum Downloaddienst Straßenbäume (WFS)
zum Downloaddienst Anlagenbäume (WFS)

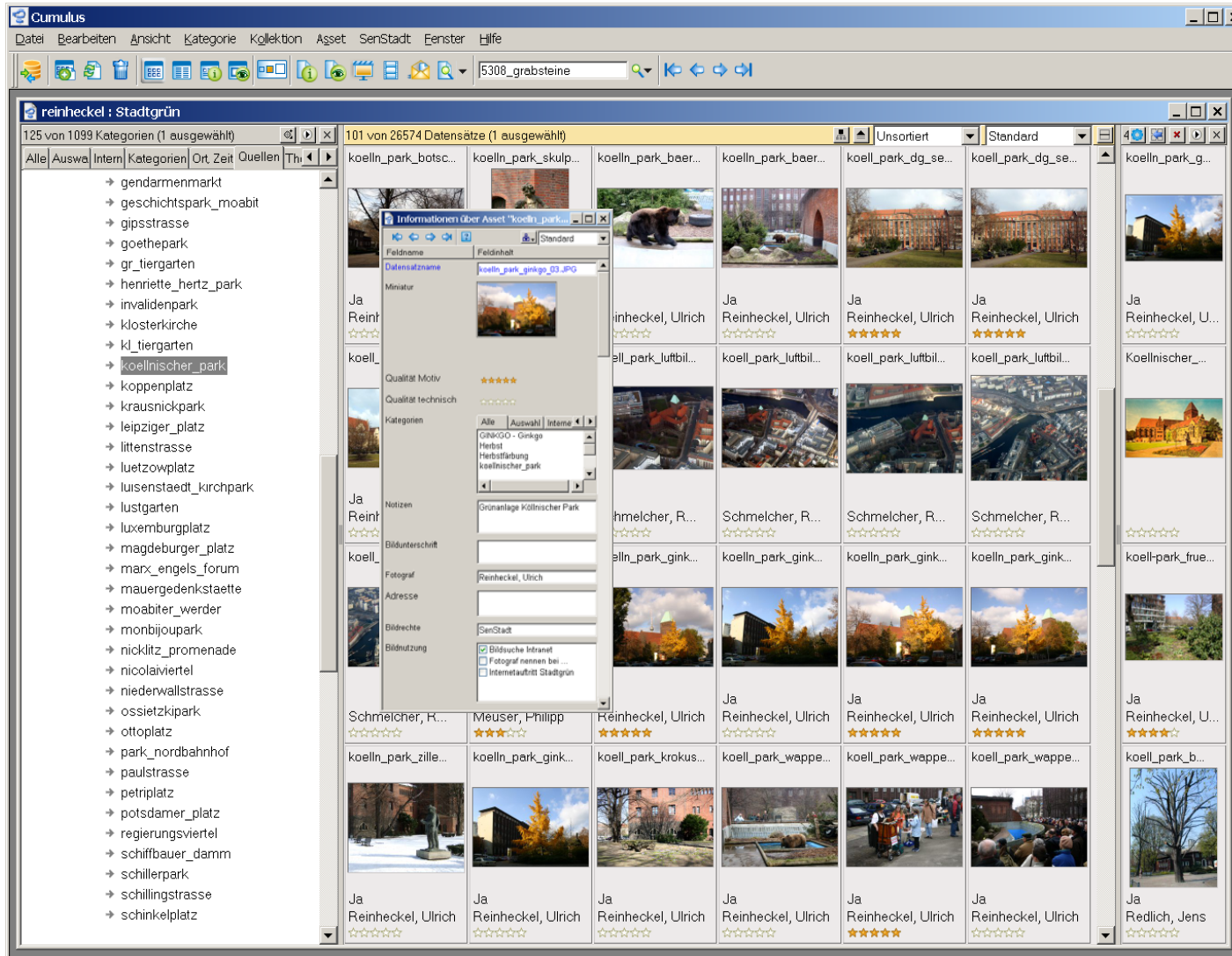


- Digitale Karten der:
 - Grünanlagen
 - Spielplätze
 - Baumbestand
 - Spielplatzversorgung
 - Friedhöfe
 - Opfer-/Kriegsgräber
 - Kleingärten

Weitere Informationen:
<http://www.berlin.de/senuvk/umwelt/stadtgruen/gris/de/karten.shtml>

Grünflächeninformationssystem Berlin

Digitale Bilddatenbank "Stadtgrün"

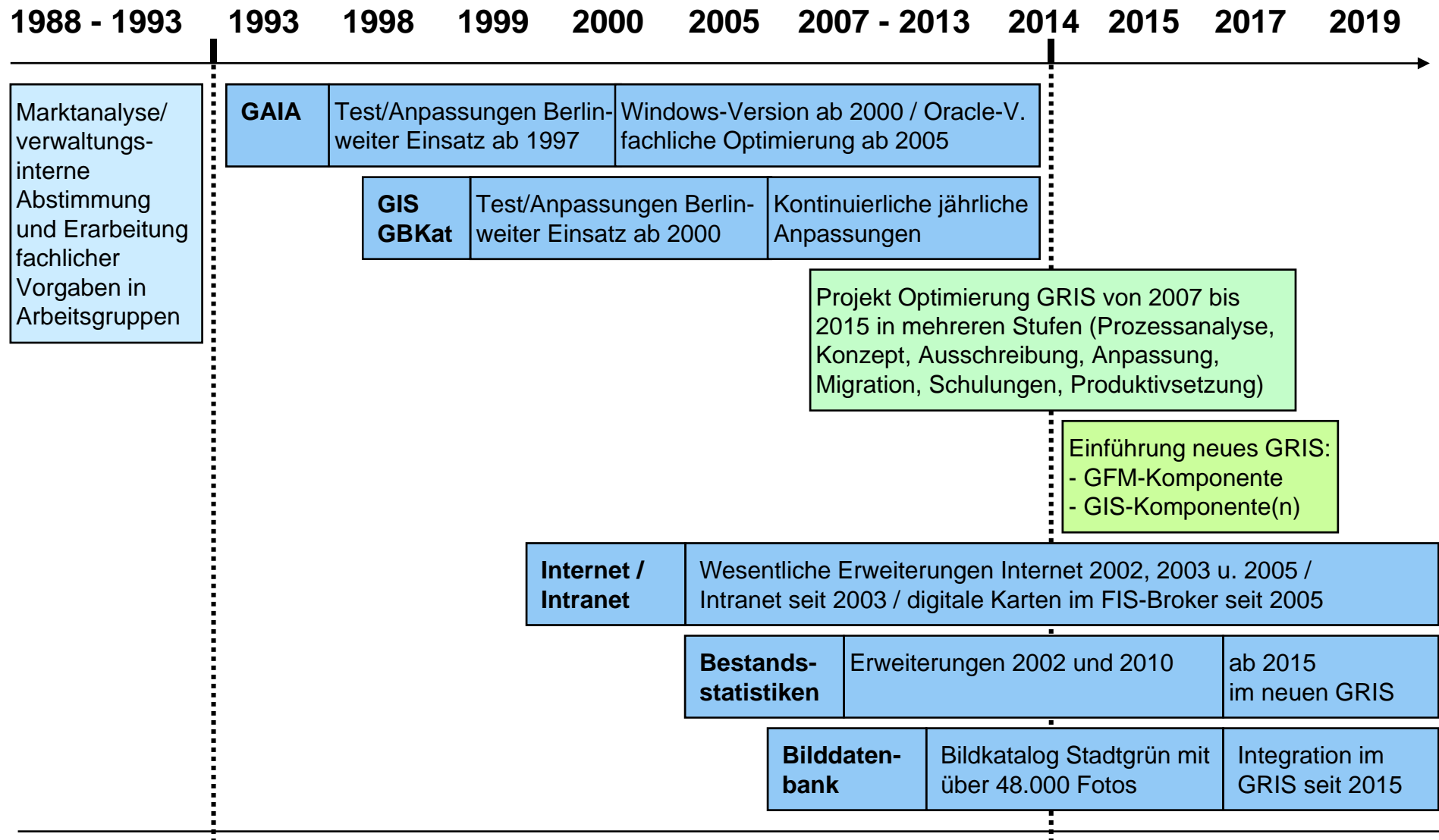


Verwaltung von Fotos zum Berliner Stadtgrün

- Zurzeit ca. 48.000 Fotos zu Grünanlagen, Spielplätzen, Kleingärten, Friedhöfen, Bäumen usw. ...)
- Berlin-weiter Zugriff über das Intranet
- Integration der Bilddatenbank in das GRIS für Fotos zu den Grünanlagen, zu Bäumen, Spielgeräten und zu Schäden und Befunden
- Downloadfunktion zu Bild-Dateien

Grünflächeninformationssystem Berlin

Zeitliche Entwicklung zur Einführung des Berliner GRIS



Datenerfassungen (Grünflächen und Bäume)

Zuständigkeit

Die Ersterfassung und Datenpflege ist Aufgabe der bezirklichen Grünflächenämter (organisatorisch und finanziell)

Methoden

- Luftbildauswertung (extern)



- Terrestrische Vermessung (u.a. durch bezirkliche Vermessungsämter)
- Eigene Digitalisierung im GRIS (Straßen- und Grünflächenämter)

Grundlagen

- Luftbilder (Orthofotos)
- Liegenschaftskarte (ALKIS)
- Erfassungsgrundlagen
 - Objektschlüsselkatalog (OSKA)
 - Technische Beschreibung der zu erfassenden Daten (Struktur der Datentabellen / Felder)
 - Erfassungsvorlagen ArcMap

[Download der Erfassungsgrundlagen über folgende Seite:](http://www.berlin.de/senuvk/umwelt/stadtgruen/gris/de/gis.shtml)

<http://www.berlin.de/senuvk/umwelt/stadtgruen/gris/de/gis.shtml>

Grünflächeninformationssystem Berlin

Erfassungsgrundlagen für externe Datenerfassungen

Senatsverwaltung für Umwelt, Verkehr und Klimaschutz

Umwelt Verkehr Klimaschutz Presse Über uns Service

Umwelt > Natur und Grün > Stadtgrün > Grünflächeninformationssystem (GRIS) > GIS-Komponente

Grünflächeninformationssystem (GRIS)
GIS-Komponente

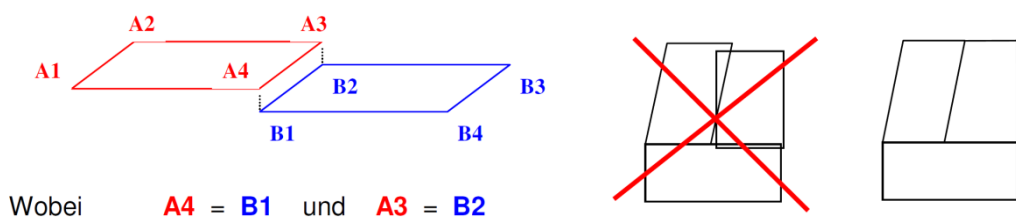
Download

- Erfassungsgrundlagen zum GRIS Berlin (ZIP-Archiv; 4,9 MB) Stand: 18.01.2019
- Erfassungsgrundlagen zum GRIS Berlin für noch nicht im GRIS erfasste Pflegeobjekte (ZIP-Archiv; 4,3 MB) Stand: 18.01.2019

Neben der Sachdatenbank "pit-Kommunal" (die sog. GFM-Komponente) ist das GIS die zweite wesentliche Komponente des in den bezirklichen Grünflächenämtern und der Senatsverwaltung für Umwelt, Verkehr und Klimaschutz (SenUVK) eingesetzten Grünflächeninformationssystems (GRIS). Mit diesem GRIS-Modul werden die in Berlin gepflegten und unterhaltenen öffentlichen Grün- und Erholungsanlagen einschließlich Kinderspielplätze sowie Straßen- und Anlagenbäume auf Karten und/oder auf PC-Arbeitsplätzen grafisch dargestellt. Die grafischen Objekte in der Karte (z.B. die

- Name
- GB-3035-Erfassungsgrundlagen_GGIS_An13.3_Ersterfassung_GGIS_03.00.00
 - GB-3035-Erfassungsgrundlagen_GGIS_An14.2_Vorlage_Baum_Sachdatenpflege_03.00.00
 - GB-3035-Originaldokumente_03.00.00
 - GB-3035-Erfassungsgrundlagen_GGIS_03.00.00.pdf
 - GB-3035-Erfassungsgrundlagen_GGIS_An1_Info_GGIS_03.00.00.pdf
 - GB-3035-Erfassungsgrundlagen_GGIS_An2_OSKA_03.00.00.pdf
 - GB-3035-Erfassungsgrundlagen_GGIS_An3.1_Struktur_GIS-Tabellen_03.00.00.pdf
 - GB-3035-Erfassungsgrundlagen_GGIS_An3.2_Struktur_Baum_Ersterfassung_03.00.00.pdf
 - GB-3035-Erfassungsgrundlagen_GGIS_An3_Anleitung_Ersterfassung_GGIS_03.00.00.pdf
 - GB-3035-Erfassungsgrundlagen_GGIS_An4.1_Struktur_Baum_Sachdatenpflege_03.00.00.pdf
 - GB-3035-Erfassungsgrundlagen_GGIS_An4_Anleitung_Sachdatenpflege_03.00.00.pdf

Shape-Datei	Feldinhalt (ggf. mit Referenz)	Shape-Feldname	Datentyp	Länge
FL_POI_Kataster.shp	(technische ID eines exportierten GIS-Features)	FID	OID	4
	Geometriefeld	Shape	Geometry	0
	Obj.-Nr. Pflegeobjekt Stufe 1	Kennzeich	String	10
	bezirk.-Nr. Pflegeobjekt Stufe 1	ObjNrBez	String	50
	Objektname Pflegeobjekt Stufe 1	NameNr	String	100
	Objektname Zusatz Pflegeobjekt Stufe 1	NameZusatz	String	100
	Baujahr Pflegeobjekt Stufe 1 Weiteres	Baujahr	String	4

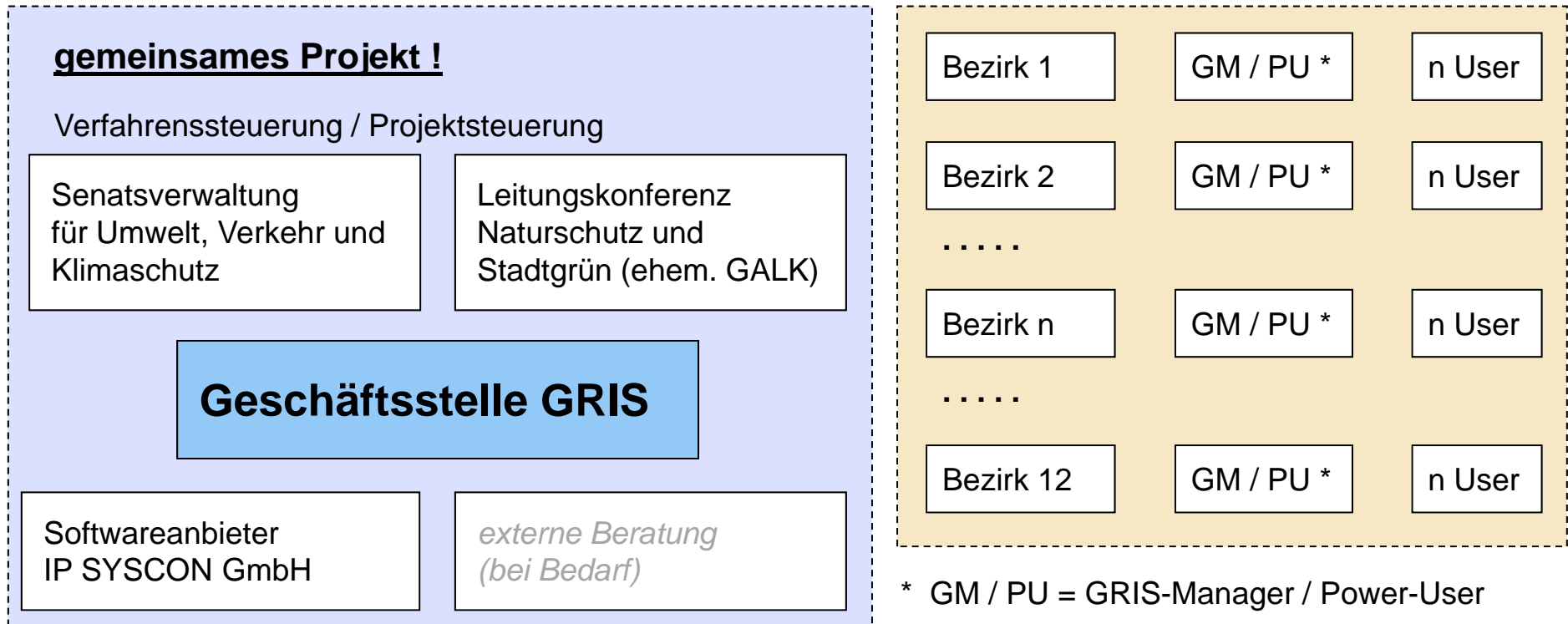


[Download der Erfassungsgrundlagen über folgende Seite:](http://www.berlin.de/senuvk/umwelt/stadtgruen/gris/de/gis.shtml)

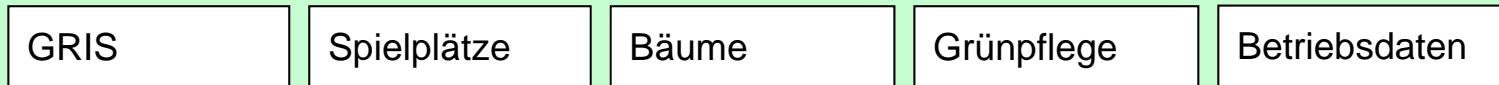
<http://www.berlin.de/senuvk/umwelt/stadtgruen/gris/de/gis.shtml>

Grünflächeninformationssystem Berlin

Organisation / Steuerung des Verfahrens




Fachausschüsse



Arbeitsgruppen





Senatsverwaltung für Umwelt, Verkehr und
Klimaschutz Berlin
Geschäftsstelle GRIS
Am Kölnischen Park 3
10179 Berlin

Ulrich Reinheckel
Stellenzeichen: III C 215
Tel.: 030/9025 – 1742
Fax: 030/9025 – 1057

Björn Dejoks
Stellenzeichen: III C 214
Tel.: 030/9025 – 1417
Fax: 030/9025 – 1057

Mail:
GRIS@senuvk.berlin.de