

Ergänzende Auswertung

Kontext-Indikatoren in der Übersicht

Die Kontext-Indikatoren dienen der vertiefenden Beschreibung der sozialräumlichen Situation in den Planungsräumen. In Ergänzung zu den Index-Indikatoren (siehe Monitoring Soziale Stadtentwicklung (MSS), Kapitel 3) bilden sie in unterschiedlicher Weise spezielle Aspekte der sozialen Lage und der Lebensbedingungen in den Planungsräumen ab (wie etwa Altersarmut und Jugendarbeitslosigkeit). Die Kontext-Indikatoren setzen sich zusammen aus Indikatoren des MSS, die seit dem MSS 2013 aus methodischen Gründen nicht mehr zur Indexbildung herangezogen werden (z.B. Wanderungssaldo), sowie aus weiteren Indikatoren, die wesentliche fachliche Aspekte der sozialen Stadtentwicklung abbilden (z.B. Anteil der Alleinerziehenden) und die z.T. auch als Kernindikatoren für integrierte Stadtteilentwicklung / Bezirksregionenprofile verwendet werden.

Im Rahmen des MSS 2015 wurden 17 Kontext-Indikatoren berechnet. Damit hat sich ihre Zahl gegenüber dem MSS 2013 um vier erhöht. Diese vier Kontext-Indikatoren wurden im Rahmen einer Anwenderwerkstatt im September 2015 von Nutzerinnen und Nutzern auf der Landes- und der Bezirksebene als wichtige Ergänzung identifiziert und daher in das aktuelle Monitoring aufgenommen.¹

Die Kontext-Indikatoren werden Handlungsfeldern der integrierten Stadtteilentwicklung zugeordnet. Drei Handlungsfelder wurden dabei als wesentlich identifiziert: „Besondere, von Armut bedrohte Zielgruppen“, „Integration“ sowie „Wohnen und Stabilität der Wohnbevölkerung“. Tabelle 1 gibt eine Übersicht über die dargestellten Kontext-Indikatoren und ihre Zuordnung zu den drei Handlungsfeldern der integrierten Stadtteilentwicklungspolitik. Diese Zuordnung ist nicht als abschließend anzusehen, sondern kann nach weiteren fachlichen Aspekten differenziert werden (z.B. Handlungsfeld Kinder und Jugendliche).

Tabelle 1: Kontext-Indikatoren des MSS 2015, geordnet nach Handlungsfeldern

Handlungsfeld Besondere, von Armut bedrohte Zielgruppen	
K 01	Jugendarbeitslosigkeit: Anteil der Arbeitslosen unter 25 Jahren nach SGB II und SGB III an den 15- bis unter 25-Jährigen
K 02	Alleinerziehende: Anteil der Alleinerziehenden mit Kindern unter 18 Jahren an allen Haushalten mit Kindern unter 18 Jahren
K 03	Altersarmut: Anteil der Empfängerinnen und Empfänger von Grundsicherung nach SGB XII, Kap. 4 (außerhalb von Einrichtungen) im Alter von 65 Jahren und älter an allen 65-Jährigen und Älteren

¹ Es handelt sich um die Kontext-Indikatoren K 14 bis K 17: K 14 Wohnräume je Einwohner (EW), K 15: Wohnfläche je EW, K 16: Ausländerinnen und Ausländer, K 17: Nicht-EU-Ausländerinnen und Nicht-EU-Ausländer.

Handlungsfeld Integration	
K 04	Kinder und Jugendliche mit Migrationshintergrund: Anteil der unter 18-Jährigen mit Migrationshintergrund an den unter 18-Jährigen gesamt
K 05	Einwohnerinnen und Einwohner mit Migrationshintergrund: Anteil der Einwohnerinnen und Einwohner (EW) mit Migrationshintergrund an den EW gesamt
K 16	Ausländerinnen und Ausländer:* Anteil der Ausländerinnen und Ausländer an den EW gesamt
K 06	Veränderung des Ausländeranteils: Veränderung des Anteils der Ausländerinnen und Ausländer an den EW gesamt
K 17	Nicht-EU-Ausländerinnen und Ausländer:* Anteil der Nicht-EU-Ausländerinnen und Nicht-EU-Ausländer an den Ausländerinnen und Ausländern gesamt
K 07	Ausländische Transferbeziehende (SGB II): Anteil der ausländischen Personen in Bedarfsgemeinschaften nach SGB II an den Ausländerinnen und Ausländern unter 65 Jahren
Handlungsfeld Wohnen und Stabilität der Wohnbevölkerung	
K 08	Städtische Wohnungen: Anteil der Wohnungen (WE) der landeseigenen Wohnungsbaugesellschaften an den EW gesamt
K 14	Wohnräume je EW:* Anzahl der Wohnräume (einschl. Küche) je EW
K 15	Wohnfläche je EW:* Wohnfläche in m ² je EW
K 09	Einwohnerinnen und Einwohner in einfacher Wohnlage: Anteil der EW in einfacher Wohnlage nach Mietspiegel (inkl. Lärmbelastung durch Straßenverkehr) an den EW gesamt
K 10	Wohndauer über fünf Jahre: Anteil der EW mit mindestens fünf Jahren Wohndauer an derselben Adresse an den EW im Alter von fünf Jahren und älter
K 11	Wanderungsvolumen der EW gesamt: Durchschnittliches Wanderungsvolumen (Zuzüge plus Fortzüge je 100 Einwohnerinnen und Einwohner) pro Jahr
K 12	Wanderungssaldo der EW gesamt: Durchschnittliches Wanderungssaldo (Zuzüge minus Fortzüge je 100 Einwohnerinnen und Einwohner) pro Jahr
K 13	Wanderungssaldo der unter 6-Jährigen (Familien mit Vorschulkindern): Durchschnittliches Wanderungssaldo der unter 6-Jährigen (Zuzüge minus Fortzüge der unter 6-Jährigen je 100 EW unter 6 Jahren) pro Jahr

* Kontext-Indikator erstmals im MSS 2015 berechnet. Neue Kontext-Indikatoren werden inhaltlich den Handlungsfeldern zugeordnet. Die bisherige fortlaufende Nummerierung der Kontext-Indikatoren wird dabei nicht geändert, sondern fortgeschrieben.

Im Rahmen des MSS 2015 wurden die Kontext-Indikatoren erstmals ausführlich beschrieben (siehe MSS 2015, Kapitel 6). Diese Beschreibungen umfassen:

- Informationen zur Berechnung und Interpretation der jeweiligen Indikatoren
- die Entwicklung der Indikatoren im Zeitraum zwischen 2011 und 2014
- räumliche Auffälligkeiten von Planungsräumen mit stark über- oder unterdurchschnittlichen Werten für den jeweiligen Kontext-Indikator im Stadtgebiet
- Abgleich dieser auffälligen Planungsräume mit der Kulisse der Gebiete mit besonderem Aufmerksamkeitsbedarf bzw. mit dem Status-Index des MSS 2015

Die Berechnung der Kontext-Indikatoren erfolgt wie bei der Berechnung der Index-Indikatoren als relativer Anteil und über ein Standardisierungsverfahren. Hierzu wird wiederum die Methode der z-Standardisierung verwendet. Dieses Verfahren ermöglicht vergleichende Aussagen über das Ausmaß der Abweichung vom Mittelwert der betrachteten 435 Planungsräume (vgl. MSS 2015, Kapitel 2.2.3). Dadurch werden Gebiete mit starken Abweichungen vom Durchschnitt der betrachteten Planungsräume besser identifizierbar.

Die Grenzwerte der Klassenbildung nach Standardabweichung (SD) vom Mittelwert für die Kontext-Indikatoren der betrachteten 435 Planungsräume orientieren sich dabei an den Grenzwerten für die vier Status-Klassen:

- „unterdurchschnittlich“: unter -1 Standardabweichung vom Mittelwert
- „durchschnittlich“: -1 bis +1 Standardabweichung vom Mittelwert
- „überdurchschnittlich“: über +1 bis +1,5 Standardabweichung vom Mittelwert
- „stark überdurchschnittlich“: über +1,5 Standardabweichung vom Mittelwert

Da der Kontext-Indikator K 06 „Veränderung des Ausländeranteils“ die Veränderung eines Indikatorenwertes im zweijährigen Beobachtungszeitraum aufzeigt, orientieren sich die Grenzwerte der Klassen hier an den drei Dynamik-Klassen:

- „besser als durchschnittliche Entwicklung“: unter -1 Standardabweichung vom Mittelwert
- „durchschnittliche Entwicklung“: -1 bis +1 Standardabweichung vom Mittelwert
- „schlechter als durchschnittliche Entwicklung“: über +1 Standardabweichung vom Mittelwert

Aus den auf dieser Grundlage – Standardabweichung vom Mittelwert – berechneten Indikatoren geht somit hervor, wie sich der Wert eines Planungsraumes für den jeweiligen Kontext-Indikator im Verhältnis zum Mittelwert der 435 untersuchten Planungsräume verhält. Die Färbung gibt dabei an, ob der Wert eines Planungsraums wenig oder stark vom Mittelwert abweicht und in welche Richtung eine Abweichung vorliegt (über- oder unterdurchschnittlich).

Für den Kontext-Indikator K 06, der eine Veränderung darstellt, bedeutet dies, dass ein Planungsraum beispielsweise trotz einer nominellen Verbesserung als „schlechter“ bewertet wird, wenn die eigene Entwicklung nicht besser oder gleich der durchschnittliche Entwicklung der betrachteten 435 Planungsräume ist. Für die Kontext-Indikatoren K 08, K 09 und K 11 ist die Darstellung der räumlichen Verteilung der jeweiligen, für das MSS 2015 berechneten, Ausprägungen auf Grundlage der Standardabweichung vom Mittelwert als Karte fachlich nicht sinnvoll.

Alle Karten und Tabellen zu den Kontext-Indikatoren des MSS 2015 sind veröffentlicht unter www.stadtentwicklung.berlin.de/planen/basisdaten_stadtentwicklung/monitoring/de/2015.

Die berechneten z-Werte für die Kontext-Indikatoren werden im Rahmen des MSS lediglich in der Kartendarstellung und nicht in Tabellenform veröffentlicht, da die Anwendung dieser Werte durch die Nutzerinnen und Nutzer des MSS mehrheitlich in der Kartenform erfolgt.

Daher erfolgt alternativ und testweise die zusätzliche Veröffentlichung dieser gesonderten Übersicht zur Einordnung der betrachteten Planungsräume in die o.a. Klassen nach Standardabweichung vom Mittelwert für die 17 Kontext-Indikatoren des MSS 2015.

Die folgenden Übersichten veranschaulichen die Ergebnisse der Berechnungen für die Kontext-Indikatoren des MSS 2015 auf Ebene der 435 betrachteten Planungsräume. Dabei wird jeweils in einer Zeile dargestellt, wie der entsprechende Planungsraum bei allen Kontext-Indikatoren im Vergleich zu allen untersuchten Gebieten eingeordnet ist. Die Darstellung ist nach Planungsraumnummer sortiert, für jeden Bezirk erfolgt eine eigene Abbildung. Planungsräume, die im Rahmen des MSS 2015 als Gebiet mit besonderem Aufmerksamkeitsbedarf identifiziert wurden, werden orange hervorgehoben. Ob ein Planungsraum für einen bestimmten Kontext-Indikator einen durchschnittlichen oder stark vom Mittelwert der untersuchten Planungsräume abweichenden Statuswert aufweist, lässt sich anhand der Farbmarkierung erkennen:

Kontext-Indikatoren-Klasse	Wertebereich der Klassen (SD = Standardabweichung)	Farbe in der Übersicht
unterdurchschnittlich	$x < -1,0 \text{ SD}$	
durchschnittlich	$-1,0 \text{ SD} \leq x \leq +1,0 \text{ SD}$	
überdurchschnittlich	$+1,0 \text{ SD} < x \leq +1,5 \text{ SD}$	
stark überdurchschnittlich	$x > +1,5 \text{ SD}$	

Der Kontext-Indikator 06 („Veränderung des Anteils von Ausländerinnen und Ausländern an den Einwohnerinnen und Einwohnern gesamt“) weicht von dieser Systematik ab, weil es sich hierbei um einen Dynamik-Indikator handelt. Hier sind, wie stets bei den dynamischen Indikatoren des Monitorings Soziale Stadtentwicklung, drei Werteklassen vorgesehen:

Kontext-Indikatoren-Klasse	Wertebereich der Klassen (SD = Standardabweichung)	Farbe in der Übersicht
unterdurchschnittlich	$x < -1,0 \text{ SD}$	
durchschnittlich	$-1,0 \text{ SD} \leq x \leq +1,0 \text{ SD}$	
überdurchschnittlich	$x > +1,0 \text{ SD}$	

Gebiete mit besonderem Aufmerksamkeitsbedarf

Mitte

	K1	K2	K3	K4	K5	K6	K7	K8	K9	K10	K11	K12	K13	K14	K15	K16	K17
01011101 - Stülerstraße	■	■	■	■	■	■				■						■	
01011103 - Lützowstraße			■	■	■											■	
01011104 - Körnerstraße			■	■	■					■		■		■	■	■	
01011105 - Nördlicher Landwehrkanal	■		■	■	■	■	■			■			■	■	■	■	■
01011201 - Wilhelmstraße		■		■	■									■	■	■	
01011202 - Unter den Linden Nord	■		■			■	■			■				■	■	■	■
01011203 - Unter den Linden Süd	■	■	■		■	■	■	■		■		■	■	■	■	■	
01011204 - Leipziger Straße				■				■						■	■		
01011301 - Charitéviertel		■					■			■	■	■		■	■		
01011302 - Oranienburger Straße							■										■
01011303 - Alexanderplatzviertel						■		■									
01011304 - Karl-Marx-Allee				■				■									
01011305 - Heine-Viertel West												■	■				
01011306 - Heine-Viertel Ost																	
01011401 - Invalidenstraße	■					■	■			■							
01011402 - Arkonaplatz	■						■			■			■				■
01022101 - Huttenkiez			■	■	■				■	■				■		■	■
01022102 - Beusselkiez			■	■	■				■	■			■	■		■	
01022104 - Emdener Straße			■	■	■				■							■	
01022105 - Zwinglistraße			■	■	■				■				■	■		■	
01022106 - Elberfelder Straße						■											
01022201 - Stephankiez			■	■	■				■	■			■			■	
01022202 - Heidestraße			■	■	■		■		■			■	■	■		■	■
01022203 - Lübecker Straße			■	■	■	■	■					■	■			■	
01022204 - Thomasiusstraße																	
01022205 - Zillesiedlung	■		■	■	■				■					■	■	■	■
01022206 - Lüneburger Straße													■				
01022207 - Hansaviertel	■															■	
01033101 - Soldiner Straße	■		■	■	■		■		■	■				■	■	■	
01033102 - Gesundbrunnen			■	■	■		■		■					■	■	■	
01033201 - Brunnenstraße	■	■	■	■	■		■	■	■					■	■	■	■
01033202 - Humboldthain Süd				■	■		■		■					■	■		■
01033203 - Humboldthain Nordwest			■	■	■		■		■					■	■	■	
01044101 - Rehberge				■	■				■							■	
01044102 - Schillerpark		■						■									
01044103 - Westliche Müllerstraße			■	■	■				■	■			■			■	
01044201 - Reinickendorfer Straße	■		■	■	■		■		■	■				■	■	■	
01044202 - Sparrplatz			■	■	■				■	■			■	■	■	■	
01044203 - Leopoldplatz			■	■	■		■		■	■			■	■	■	■	

Friedrichshain-Kreuzberg

	K1	K2	K3	K4	K5	K6	K7	K8	K9	K10	K11	K12	K13	K14	K15	K16	K17
02010101 - Askanischer Platz			■	■	■								■	■		■	■
02010102 - Mehringplatz	■		■	■	■		■							■	■	■	■
02010103 - Moritzplatz	■		■	■	■		■	■	■							■	■
02010104 - Wassertorplatz	■		■	■	■		■		■				■	■		■	■
02020202 - Rathaus Yorckstraße			■														
02020203 - Viktoriapark									■								
02020204 - Urbanstraße			■						■								
02020205 - Chamissokiez													■				
02020206 - Graefekiez			■		■											■	■
02030301 - Oranienplatz	■		■	■	■		■		■					■	■	■	■
02030302 - Lausitzer Platz			■	■	■				■					■		■	■
02030401 - Reichenberger Straße			■		■				■					■		■	■
02030402 - Wrangelkiez			■		■				■				■	■		■	■
02040501 - Barnimkiez		■						■									■
02040502 - Friedenstraße								■									■
02040503 - Richard-Sorge-Viertel										■			■				■
02040701 - Andreasviertel								■					■				■
02040702 - Weberwiese																	■
02040703 - Wriezener Bahnhof/Entw.G.			■	■	■	■				■	■	■	■			■	■
02050601 - Hausburgviertel									■	■			■				■
02050602 - Samariterviertel										■			■				■
02050801 - Traveplatz										■			■				■
02050802 - Boxhagener Platz							■			■			■				■
02050803 - Stralauer Kiez									■	■			■				■
02050804 - Stralauer Halbinsel		■					■			■		■					■

Pankow

	K1	K2	K3	K4	K5	K6	K7	K8	K9	K10	K11	K12	K13	K14	K15	K16	K17
03010101 - Bucher Forst																	
03010102 - Buch																	
03020203 - Blankenfelde																	
03020209 - Niederschönhausen																	
03020210 - Herthaplatz																	
03020307 - Buchholz																	
03030405 - Karow Nord																	
03030406 - Alt-Karow																	
03030711 - Blankenburg																	
03030715 - Heinersdorf																	
03030716 - Märchenland																	
03040508 - Rosenthal																	
03040512 - Wilhelmsruh																	
03040513 - Schönholz																	
03040614 - Pankow Zentrum																	
03040818 - Pankow Süd																	
03050919 - Gustav-Adolf-Straße																	
03050920 - Weißer See																	
03050923 - Weißenseer Spitze																	
03050924 - Behaimstraße																	
03050925 - Komponistenviertel W. See																	
03051017 - Rennbahnstraße																	
03051021 - Buschallee																	
03051022 - HansasträÙe																	
03061126 - Arniplatz																	
03061131 - Falkplatz																	
03061227 - Humannplatz																	
03061228 - Erich-Weinert-StraÙe																	
03061332 - Helmholtzplatz																	
03061429 - Greifswalder Straße																	
03061430 - Volkspark Prenzlauer Berg																	
03061434 - Anton-Saefkow-Park																	
03061435 - Conrad-Blenkle-StraÙe																	
03061441 - Eldenaer Straße																	
03071536 - Teutoburger Platz																	
03071537 - Kollwitzplatz																	
03071633 - Thälmannpark																	
03071638 - Winsstraße																	
03071639 - Bötzwstraße																	

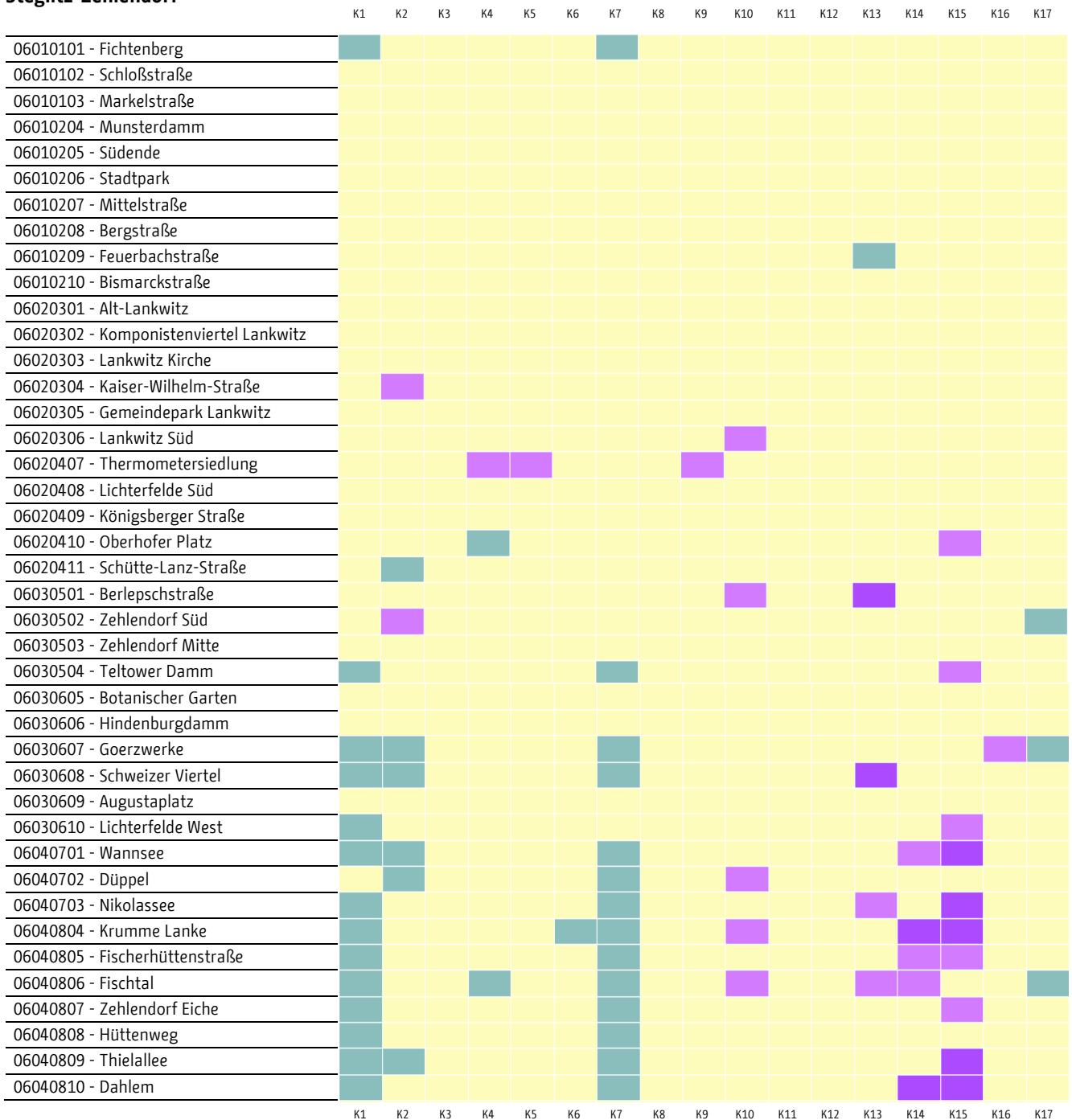
Charlottenburg-Wilmersdorf

	K1	K2	K3	K4	K5	K6	K7	K8	K9	K10	K11	K12	K13	K14	K15	K16	K17
04010101 - Jungfernheide																	
04010102 - Plötzensee																	
04010103 - Paul-Hertz-Siedlung																	
04020205 - Siedlung Ruhleben																	
04020206 - Angerburger Allee																	
04020207 - Flatowallee																	
04020208 - Kranzallee																	
04020209 - Eichkamp																	
04020310 - Park Ruhwald																	
04020311 - Reichsstraße																	
04020312 - Branitzer Platz																	
04020313 - Königin-Elisabeth-Straße																	
04030415 - Schloßgarten																	
04030416 - Klausenerplatz																	
04030417 - Schloßstraße																	
04030518 - Tegeler Weg																	
04030519 - Kaiserin-Augusta-Allee																	
04030620 - Alt-Lietzow																	
04030621 - Spreestadt																	
04030622 - Richard-Wagner-Straße																	
04030623 - Ernst-Reuter-Platz																	
04030724 - Lietzensee																	
04030725 - Amtsgerichtsplatz																	
04030726 - Droyzenstraße																	
04030827 - Karl-August-Platz																	
04030828 - Savignyplatz																	
04030929 - Hindemithplatz																	
04030930 - George-Grosz-Platz																	
04030931 - Breitscheidplatz																	
04031032 - Halensee																	
04041134 - Bismarckallee																	
04041135 - Hundekehle																	
04041136 - Hagenplatz																	
04041137 - Flinsberger Platz																	
04041238 - Kissinger Straße																	
04041240 - Messelpark																	
04041241 - Breite Straße																	
04041342 - Schlangenbader Straße																	
04041343 - Binger Straße																	
04041344 - Rüdeshheimer Platz																	
04051445 - Eisenbahnstraße																	
04051446 - Preußenpark																	
04051447 - Ludwigkirchplatz																	
04051448 - Schaperstraße																	
04051549 - Rathaus Wilmersdorf																	
04051550 - Leon-Jessel-Platz																	
04051551 - Brabanter Platz																	
04051652 - Nikolsburger Platz																	
04051653 - Prager Platz																	
04051654 - Wilhelmsaue																	
04051655 - Babelsberger Straße																	
04051656 - Hildegardstraße																	

Spandau

	K1	K2	K3	K4	K5	K6	K7	K8	K9	K10	K11	K12	K13	K14	K15	K16	K17
05010101 - Hakenfelde Nord																	
05010102 - Goltzstraße																	
05010103 - Amorbacher Weg																	
05010204 - Griesingerstraße																	
05010205 - An der Tränke																	
05010206 - Gütersloher Weg																	
05010207 - Darbystraße																	
05010208 - Germersheimer Platz																	
05010209 - An der Kappe																	
05010310 - Eckschanze																	
05010311 - Eiswerder																	
05010312 - Kurstraße																	
05010313 - Ackerstraße																	
05010314 - Carl-Schurz-Straße																	
05010339 - Freiheit																	
05020415 - Isenburger Weg																	
05020416 - Am Heideberg																	
05020417 - Staakener Straße																	
05020418 - Spandauer Straße																	
05020419 - Magistratsweg																	
05020420 - Werkstraße																	
05020521 - Döberitzer Weg																	
05020522 - Pillnitzer Weg																	
05020523 - Maulbeerallee																	
05020524 - Weinmeisterhornweg																	
05020625 - Borkumer Straße																	
05020626 - Adamstraße																	
05020627 - Tiefwerder																	
05020628 - Graetschelsteig																	
05020629 - Börnicker Straße																	
05030730 - Zitadellenweg																	
05030731 - Gartenfelder Straße																	
05030832 - Rohrdamm																	
05030833 - Motardstraße																	
05040934 - Alt-Gatow																	
05040935 - Groß-Glienicker Weg																	
05040936 - Jägerallee																	
05040937 - Kladower Damm																	
05040938 - Kafkastraße																	

Steglitz-Zehlendorf



Tempelhof-Schöneberg

	K1	K2	K3	K4	K5	K6	K7	K8	K9	K10	K11	K12	K13	K14	K15	K16	K17
07010101 - Wittenbergplatz/VL-Platz																	
07010102 - Nollendorfplatz																	
07010103 - Barbarossaplatz																	
07010104 - Dennewitzplatz																	
07020201 - Bayerischer Platz																	
07020202 - Volkspark (Rudolf-Wilde-Park)																	
07020203 - Kaiser-Wilhelm-Platz																	
07020204 - Schöneberger Insel																	
07030301 - Friedenau																	
07030302 - Ceciliengärten																	
07030303 - Grazer Platz																	
07040401 - Neu-Tempelhof																	
07040402 - Lindenhofsiedlung																	
07040403 - Manteuffelstraße																	
07040404 - Marienhöhe																	
07040405 - Rathaus Tempelhof																	
07040406 - Germaniagarten																	
07050501 - Rathausstraße																	
07050502 - Fritz-Werner-Straße																	
07050503 - Eisenacher Straße																	
07050504 - Imbrosweg																	
07050505 - Hundsteinweg																	
07050506 - Birnhornweg																	
07060601 - Marienfelder Allee Nordwest																	
07060602 - Kirchstraße																	
07060603 - Marienfelde Nordost																	
07060604 - Marienfelde Süd																	
07070701 - Kettinger Str./Schillerstraße																	
07070702 - Alt-Lichtenrade/Töpchiner W.																	
07070703 - John-Locke-Straße																	
07070704 - Nahariyastraße																	
07070705 - Franziusweg/Rohrbachstraße																	
07070706 - Horstwalder /Papitzer Straße																	
07070707 - Wittelsbacherstraße																	

Neukölln

	K1	K2	K3	K4	K5	K6	K7	K8	K9	K10	K11	K12	K13	K14	K15	K16	K17
08010115 - Hasenheide	■	■	■	■	■	■	■	■	■	■	■	■	■	■	■	■	■
08010116 - Wissmannstraße	■	■	■	■	■	■	■	■	■	■	■	■	■	■	■	■	■
08010117 - Schillerpromenade	■	■	■	■	■	■	■	■	■	■	■	■	■	■	■	■	■
08010118 - Silbersteinstraße	■	■	■	■	■	■	■	■	■	■	■	■	■	■	■	■	■
08010211 - Flughafenstraße	■	■	■	■	■	■	■	■	■	■	■	■	■	■	■	■	■
08010212 - Rollberg	■	■	■	■	■	■	■	■	■	■	■	■	■	■	■	■	■
08010213 - Körnerpark	■	■	■	■	■	■	■	■	■	■	■	■	■	■	■	■	■
08010214 - Glasower Straße	■	■	■	■	■	■	■	■	■	■	■	■	■	■	■	■	■
08010301 - Reuterkiez	■	■	■	■	■	■	■	■	■	■	■	■	■	■	■	■	■
08010302 - Bouchéstraße	■	■	■	■	■	■	■	■	■	■	■	■	■	■	■	■	■
08010303 - Donaustraße	■	■	■	■	■	■	■	■	■	■	■	■	■	■	■	■	■
08010404 - Rixdorf	■	■	■	■	■	■	■	■	■	■	■	■	■	■	■	■	■
08010405 - Hertzbergplatz	■	■	■	■	■	■	■	■	■	■	■	■	■	■	■	■	■
08010406 - Treptower Straße Nord	■	■	■	■	■	■	■	■	■	■	■	■	■	■	■	■	■
08010407 - Gewerbegebiet Ederstraße	■	■	■	■	■	■	■	■	■	■	■	■	■	■	■	■	■
08010508 - Weiße Siedlung	■	■	■	■	■	■	■	■	■	■	■	■	■	■	■	■	■
08010509 - Schulenburgpark	■	■	■	■	■	■	■	■	■	■	■	■	■	■	■	■	■
08010510 - Gewerbegeb. Köllnische Heide	■	■	■	■	■	■	■	■	■	■	■	■	■	■	■	■	■
08020619 - Buschkrugallee Nord	■	■	■	■	■	■	■	■	■	■	■	■	■	■	■	■	■
08020620 - Tempelhofer Weg	■	■	■	■	■	■	■	■	■	■	■	■	■	■	■	■	■
08020621 - Mohriner Allee Nord	■	■	■	■	■	■	■	■	■	■	■	■	■	■	■	■	■
08020622 - Parchimer Allee	■	■	■	■	■	■	■	■	■	■	■	■	■	■	■	■	■
08020623 - Ortolanweg	■	■	■	■	■	■	■	■	■	■	■	■	■	■	■	■	■
08020624 - Britzer Garten	■	■	■	■	■	■	■	■	■	■	■	■	■	■	■	■	■
08020625 - Handwerker-Siedlung	■	■	■	■	■	■	■	■	■	■	■	■	■	■	■	■	■
08020726 - Buckow West	■	■	■	■	■	■	■	■	■	■	■	■	■	■	■	■	■
08020727 - Buckow Mitte	■	■	■	■	■	■	■	■	■	■	■	■	■	■	■	■	■
08020728 - Buckow Ost	■	■	■	■	■	■	■	■	■	■	■	■	■	■	■	■	■
08030829 - Gropiusstadt Nord	■	■	■	■	■	■	■	■	■	■	■	■	■	■	■	■	■
08030830 - Gropiusstadt Süd	■	■	■	■	■	■	■	■	■	■	■	■	■	■	■	■	■
08030831 - Gropiusstadt Ost	■	■	■	■	■	■	■	■	■	■	■	■	■	■	■	■	■
08040932 - Goldhähnchenweg	■	■	■	■	■	■	■	■	■	■	■	■	■	■	■	■	■
08040933 - Vogelviertel Süd	■	■	■	■	■	■	■	■	■	■	■	■	■	■	■	■	■
08040934 - Vogelviertel Nord	■	■	■	■	■	■	■	■	■	■	■	■	■	■	■	■	■
08041035 - Blumenviertel	■	■	■	■	■	■	■	■	■	■	■	■	■	■	■	■	■
08041036 - Zittauer Straße	■	■	■	■	■	■	■	■	■	■	■	■	■	■	■	■	■
08041037 - Alt-Rudow	■	■	■	■	■	■	■	■	■	■	■	■	■	■	■	■	■
08041038 - Waßmannsdorfer Chaussee	■	■	■	■	■	■	■	■	■	■	■	■	■	■	■	■	■
08041039 - Frauenviertel	■	■	■	■	■	■	■	■	■	■	■	■	■	■	■	■	■
08041040 - Waltersdorfer Chaussee Ost	■	■	■	■	■	■	■	■	■	■	■	■	■	■	■	■	■

Treptow-Köpenick

	K1	K2	K3	K4	K5	K6	K7	K8	K9	K10	K11	K12	K13	K14	K15	K16	K17
09010101 - Elsenstraße																	
09010201 - Am Treptower Park Süd																	
09010202 - Köpenicker Landstraße																	
09010301 - Baumschulenstraße																	
09010302 - Späthsfelde																	
09010401 - Johannisthal West																	
09010402 - Johannisthal Ost																	
09020501 - Oberschöneeweide West																	
09020502 - Oberschöneeweide Ost																	
09020601 - Schnellerstraße																	
09020602 - Oberspree																	
09020701 - Adlershof West*																	
09020702 - Adlershof Ost																	
09020801 - Spindlersfeld																	
09020802 - Köllnische Vorstadt																	
09030901 - Dorf Altglienicke																	
09030902 - Wohngebiet II																	
09030903 - Kölner Viertel																	
09031001 - Bohnsdorf																	
09031101 - Grünau																	
09031201 - Karolinenhof																	
09031202 - Schmöckwitz/Rauchfangsw.																	
09041301 - Kietzer Feld/Nachtheide																	
09041302 - Wendenschloß																	
09041401 - Allende I																	
09041402 - Allende II																	
09041501 - Altstadt Kietz																	
09041601 - Müggelheim																	
09051701 - Hirschgarten																	
09051702 - Bölschestraße																	
09051801 - Rahnsdorf/Hessenwinkel																	
09051901 - Dammvorstadt																	
09052001 - Köpenick Nord																	

*zu geringe Fallzahl bei K13

Marzahn-Hellersdorf

	K1	K2	K3	K4	K5	K6	K7	K8	K9	K10	K11	K12	K13	K14	K15	K16	K17
10010101 - Marzahn West	Orange	Orange	Yellow	Yellow	Yellow	Yellow	Orange	Yellow	Orange	Yellow	Yellow	Yellow	Yellow	Yellow	Yellow	Yellow	Yellow
10010102 - Havemannstraße	Orange	Orange	Yellow	Yellow	Yellow	Yellow	Orange	Orange	Orange	Yellow	Yellow	Yellow	Yellow	Yellow	Yellow	Yellow	Orange
10010204 - Wuhletalstraße	Orange	Orange	Yellow	Yellow	Yellow	Yellow	Orange	Yellow	Yellow	Yellow	Yellow	Yellow	Yellow	Yellow	Yellow	Yellow	Yellow
10010205 - Marzahn Ost	Orange	Orange	Yellow	Green	Green	Yellow	Orange	Yellow	Yellow	Yellow	Yellow	Yellow	Yellow	Yellow	Yellow	Green	Yellow
10010206 - Ringkolonnaden	Orange	Orange	Yellow	Yellow	Yellow	Yellow	Orange	Orange	Orange	Yellow	Yellow	Yellow	Yellow	Orange	Yellow	Yellow	Yellow
10010207 - Marzahner Promenade	Orange	Yellow	Yellow	Yellow	Yellow	Yellow	Orange	Orange	Orange	Yellow	Yellow	Yellow	Yellow	Yellow	Yellow	Yellow	Orange
10010308 - Marzahner Chaussee	Yellow	Green	Yellow	Yellow	Yellow	Orange	Yellow	Yellow	Orange	Yellow	Orange	Orange	Orange	Yellow	Yellow	Yellow	Orange
10010309 - Springfuhl	Yellow	Yellow	Yellow	Yellow	Yellow	Yellow	Orange	Yellow	Yellow	Yellow	Yellow	Yellow	Yellow	Orange	Yellow	Yellow	Orange
10010310 - Alt-Marzahn	Yellow	Yellow	Yellow	Yellow	Yellow	Yellow	Orange	Yellow	Yellow	Yellow	Yellow	Yellow	Yellow	Orange	Yellow	Yellow	Orange
10010311 - Landsberger Tor	Yellow	Green	Yellow	Yellow	Yellow	Yellow	Yellow	Yellow	Yellow	Yellow	Yellow	Yellow	Green	Yellow	Yellow	Green	Orange
10020412 - Alte Hellersdorfer Straße	Orange	Orange	Yellow	Yellow	Yellow	Yellow	Orange	Yellow	Yellow	Green	Yellow	Yellow	Green	Green	Yellow	Yellow	Yellow
10020413 - Gut Hellersdorf	Orange	Orange	Yellow	Green	Green	Yellow	Orange	Orange	Orange	Yellow	Yellow	Yellow	Yellow	Yellow	Yellow	Yellow	Yellow
10020414 - Helle Mitte	Yellow	Yellow	Orange	Yellow	Yellow	Green	Orange	Orange	Orange	Yellow	Yellow	Yellow	Green	Green	Yellow	Yellow	Orange
10020415 - Hellersdorfer Promenade	Orange	Orange	Yellow	Yellow	Yellow	Yellow	Orange	Orange	Orange	Yellow	Yellow	Yellow	Yellow	Yellow	Yellow	Yellow	Yellow
10020416 - Böhlener Straße	Orange	Orange	Yellow	Yellow	Yellow	Orange	Yellow	Yellow	Yellow	Green	Yellow	Yellow	Yellow	Yellow	Yellow	Yellow	Green
10020517 - Adele-Sandrock-Straße	Yellow	Orange	Yellow	Green	Green	Yellow	Yellow	Yellow	Yellow	Yellow	Yellow	Yellow	Orange	Yellow	Yellow	Green	Yellow
10020518 - Schleipfuhl	Yellow	Orange	Yellow	Green	Green	Yellow	Orange	Orange	Orange	Yellow	Yellow	Yellow	Green	Green	Yellow	Green	Green
10020519 - Boulevard Kastanienallee	Orange	Orange	Yellow	Yellow	Yellow	Orange	Yellow	Yellow	Yellow	Green	Yellow	Orange	Orange	Yellow	Green	Yellow	Orange
10020620 - Kaulsdorf Nord II	Yellow	Orange	Yellow	Yellow	Yellow	Yellow	Yellow	Yellow	Yellow	Yellow	Yellow	Yellow	Orange	Orange	Yellow	Yellow	Orange
10020621 - Gelbes Viertel	Orange	Orange	Yellow	Green	Green	Yellow	Orange	Orange	Orange	Green	Yellow	Yellow	Green	Green	Yellow	Yellow	Yellow
10020622 - Kaulsdorf Nord I	Yellow	Orange	Yellow	Green	Green	Yellow	Orange	Orange	Orange	Yellow	Yellow	Yellow	Green	Green	Yellow	Green	Yellow
10020623 - Rotes Viertel	Orange	Yellow	Yellow	Green	Green	Yellow	Orange	Orange	Orange	Yellow	Yellow	Yellow	Green	Green	Yellow	Green	Orange
10030724 - Oberfeldstraße	Green	Green	Yellow	Green	Yellow	Green	Green	Yellow	Yellow	Orange	Yellow	Yellow	Yellow	Yellow	Yellow	Yellow	Orange
10030725 - Buckower Ring	Yellow	Yellow	Yellow	Yellow	Yellow	Yellow	Yellow	Orange	Orange	Yellow	Yellow	Yellow	Yellow	Yellow	Yellow	Yellow	Orange
10030726 - Alt-Biesdorf	Green	Green	Yellow	Green	Green	Yellow	Yellow	Yellow	Orange	Orange	Orange	Orange	Yellow	Yellow	Yellow	Green	Yellow
10030727 - Biesdorf Süd	Green	Green	Yellow	Green	Green	Yellow	Green	Yellow	Orange	Orange	Orange	Orange	Yellow	Yellow	Yellow	Green	Yellow
10040828 - Kaulsdorf Nord	Yellow	Yellow	Yellow	Green	Green	Yellow	Yellow	Yellow	Orange	Orange	Orange	Orange	Yellow	Yellow	Yellow	Yellow	Green
10040829 - Alt-Kaulsdorf	Yellow	Green	Yellow	Green	Green	Yellow	Yellow	Yellow	Orange	Orange	Orange	Orange	Yellow	Yellow	Yellow	Green	Green
10040830 - Kaulsdorf Süd	Green	Green	Yellow	Green	Green	Yellow	Yellow	Yellow	Orange	Orange	Orange	Orange	Yellow	Yellow	Yellow	Green	Yellow
10040931 - Mahlsdorf Nord	Yellow	Green	Yellow	Green	Green	Yellow	Yellow	Yellow	Orange	Orange	Orange	Orange	Yellow	Yellow	Yellow	Green	Yellow
10040932 - Alt-Mahlsdorf	Green	Green	Yellow	Green	Green	Yellow	Yellow	Yellow	Orange	Orange	Orange	Orange	Yellow	Yellow	Yellow	Green	Yellow
10040933 - Mahlsdorf Süd	Yellow	Green	Yellow	Green	Green	Yellow	Yellow	Yellow	Orange	Orange	Orange	Orange	Yellow	Yellow	Yellow	Green	Green

Lichtenberg

	K1	K2	K3	K4	K5	K6	K7	K8	K9	K10	K11	K12	K13	K14	K15	K16	K17
11010101 - Dorf Malchow	Yellow	Yellow	Green	Green	Green	Yellow	Purple	Yellow	Purple	Yellow	Purple	Purple	Purple	Green	Yellow	Green	Yellow
11010102 - Dorf Wartenberg	Yellow	Yellow	Green	Green	Green	Yellow	Green	Yellow	Purple	Yellow	Yellow	Yellow	Purple	Yellow	Yellow	Green	Yellow
11010103 - Dorf Falkenberg	Green	Green	Green	Green	Green	Yellow	Green	Yellow	Purple	Purple	Yellow	Yellow	Yellow	Yellow	Yellow	Green	Purple
11010204 - Falkenberg Ost	Yellow	Purple	Yellow	Yellow	Yellow	Yellow	Purple	Purple	Yellow	Yellow	Yellow	Yellow	Yellow	Yellow	Yellow	Yellow	Purple
11010205 - Falkenberg West	Purple	Purple	Yellow	Yellow	Yellow	Yellow	Purple	Purple	Yellow	Yellow	Yellow	Yellow	Yellow	Yellow	Yellow	Yellow	Purple
11010206 - Wartenberg Süd	Purple	Purple	Yellow	Yellow	Yellow	Yellow	Purple	Purple	Yellow	Yellow	Yellow	Yellow	Yellow	Yellow	Yellow	Yellow	Yellow
11010207 - Wartenberg Nord	Purple	Purple	Yellow	Green	Yellow	Yellow	Purple	Purple	Yellow	Yellow	Yellow	Yellow	Yellow	Green	Yellow	Yellow	Yellow
11010308 - Zingster Straße Ost	Purple	Yellow	Yellow	Yellow	Yellow	Yellow	Purple	Purple	Yellow	Yellow	Yellow	Yellow	Yellow	Yellow	Yellow	Yellow	Purple
11010309 - Zingster Straße West	Purple	Purple	Yellow	Yellow	Yellow	Yellow	Purple	Purple	Yellow	Yellow	Yellow	Yellow	Yellow	Yellow	Yellow	Yellow	Purple
11010310 - Mühlgrund	Yellow	Yellow	Yellow	Green	Green	Yellow	Purple	Yellow	Yellow	Purple	Yellow	Yellow	Yellow	Yellow	Yellow	Green	Purple
11020411 - Malchower Weg	Yellow	Yellow	Yellow	Yellow	Yellow	Yellow	Yellow	Yellow	Yellow	Yellow	Yellow	Yellow	Yellow	Yellow	Yellow	Yellow	Purple
11020412 - Hauptstraße	Yellow	Yellow	Yellow	Yellow	Yellow	Yellow	Purple	Purple	Yellow	Yellow	Yellow	Yellow	Yellow	Yellow	Yellow	Yellow	Purple
11020513 - Orankesee	Green	Green	Green	Green	Green	Yellow	Green	Yellow	Yellow	Yellow	Yellow	Yellow	Yellow	Yellow	Yellow	Green	Yellow
11020514 - Große-Leege-Straße	Yellow	Purple	Yellow	Yellow	Yellow	Yellow	Yellow	Purple	Yellow	Yellow	Yellow	Yellow	Yellow	Yellow	Yellow	Yellow	Purple
11020515 - Landsberger Allee	Yellow	Yellow	Yellow	Yellow	Yellow	Yellow	Purple	Yellow	Yellow	Yellow	Yellow	Yellow	Yellow	Yellow	Yellow	Yellow	Purple
11020516 - Weiße Taube	Yellow	Green	Yellow	Green	Green	Yellow	Yellow	Yellow	Yellow	Yellow	Yellow	Yellow	Green	Yellow	Yellow	Green	Purple
11030617 - Hohenschönhausener Straße	Yellow	Yellow	Yellow	Yellow	Yellow	Yellow	Purple	Yellow	Yellow	Yellow	Yellow	Yellow	Yellow	Yellow	Green	Yellow	Purple
11030618 - Fennpfuhl West	Yellow	Yellow	Yellow	Yellow	Yellow	Yellow	Yellow	Purple	Yellow	Yellow	Yellow	Yellow	Yellow	Yellow	Yellow	Yellow	Purple
11030619 - Fennpfuhl Ost	Yellow	Purple	Yellow	Yellow	Yellow	Yellow	Yellow	Yellow	Yellow	Yellow	Yellow	Yellow	Yellow	Yellow	Yellow	Yellow	Purple
11030720 - Herzbergstraße	Yellow	Yellow	Yellow	Purple	Purple	Purple	Green	Yellow	Purple	Green	Purple	Purple	Yellow	Green	Green	Purple	Yellow
11030721 - Rüdigerstraße	Yellow	Yellow	Yellow	Yellow	Yellow	Yellow	Yellow	Yellow	Yellow	Green	Yellow	Yellow	Yellow	Yellow	Yellow	Yellow	Yellow
11030824 - Frankfurter Allee Süd	Yellow	Yellow	Yellow	Yellow	Yellow	Yellow	Yellow	Purple	Yellow	Yellow	Yellow	Yellow	Yellow	Yellow	Yellow	Yellow	Purple
11040925 - Victoriastadt	Yellow	Yellow	Purple	Green	Yellow	Yellow	Yellow	Yellow	Purple	Green	Yellow	Yellow	Yellow	Green	Yellow	Yellow	Green
11040926 - Weitlingstraße	Yellow	Yellow	Yellow	Yellow	Yellow	Yellow	Yellow	Yellow	Yellow	Yellow	Yellow	Yellow	Green	Yellow	Yellow	Yellow	Yellow
11041022 - Rosenfelder Ring	Purple	Yellow	Yellow	Yellow	Yellow	Yellow	Purple	Yellow	Yellow	Yellow	Yellow	Yellow	Yellow	Yellow	Yellow	Yellow	Yellow
11041023 - Gensinger Straße	Yellow	Yellow	Yellow	Yellow	Yellow	Yellow	Yellow	Yellow	Yellow	Yellow	Yellow	Yellow	Yellow	Yellow	Yellow	Yellow	Purple
11041027 - Tierpark	Yellow	Yellow	Yellow	Yellow	Yellow	Yellow	Yellow	Purple	Yellow	Yellow	Yellow	Yellow	Yellow	Yellow	Yellow	Yellow	Yellow
11041128 - Sewanstraße	Yellow	Yellow	Yellow	Yellow	Yellow	Yellow	Yellow	Purple	Yellow	Yellow	Yellow	Yellow	Yellow	Yellow	Yellow	Yellow	Purple
11051229 - Rummelsburg	Yellow	Green	Yellow	Green	Yellow	Yellow	Yellow	Yellow	Yellow	Yellow	Yellow	Yellow	Yellow	Yellow	Yellow	Yellow	Yellow
11051330 - Karlshorst West	Yellow	Yellow	Yellow	Green	Yellow	Yellow	Green	Yellow	Yellow	Yellow	Yellow	Yellow	Yellow	Yellow	Yellow	Yellow	Yellow
11051331 - Karlshorst Nord	Yellow	Yellow	Yellow	Green	Green	Yellow	Yellow	Yellow	Yellow	Yellow	Yellow	Yellow	Yellow	Yellow	Yellow	Green	Yellow
11051332 - Karlshorst Süd	Green	Green	Yellow	Green	Green	Yellow	Green	Yellow	Yellow	Yellow	Yellow	Purple	Purple	Yellow	Yellow	Green	Yellow

Reinickendorf

	K1	K2	K3	K4	K5	K6	K7	K8	K9	K10	K11	K12	K13	K14	K15	K16	K17
12103115 - Breitkopfbecken																	
12103116 - Hausotterplatz																	
12103117 - Letteplatz																	
12103218 - Teichstraße																	
12103219 - Schäfersee																	
12103220 - Humboldtstraße																	
12214125 - Waldidyll/Flughafensee																	
12214126 - Tegel Süd																	
12214421 - Reinickes Hof																	
12214422 - Klixstraße																	
12214423 - Mellerbogen																	
12214424 - Scharnweberstraße																	
12214527 - Alt-Tegel																	
12224229 - Konradshöhe/Tegelort																	
12224230 - Heiligensee																	
12231101 - Hermsdorf																	
12231102 - Frohnau																	
12301203 - Wittenau Süd																	
12301204 - Wittenau Nord																	
12301205 - Waidmannslust																	
12301206 - Lübars																	
12302107 - Schorfheidestraße																	
12302108 - Märkisches Zentrum																	
12302109 - Treuenbrietzener Straße																	
12302110 - Dannenwalder Weg																	
12302211 - Lübarser Straße																	
12302212 - Rollbergesiedlung																	
12304313 - Borsigwalde																	
12304314 - Ziekowstraße/Freie Scholle																	