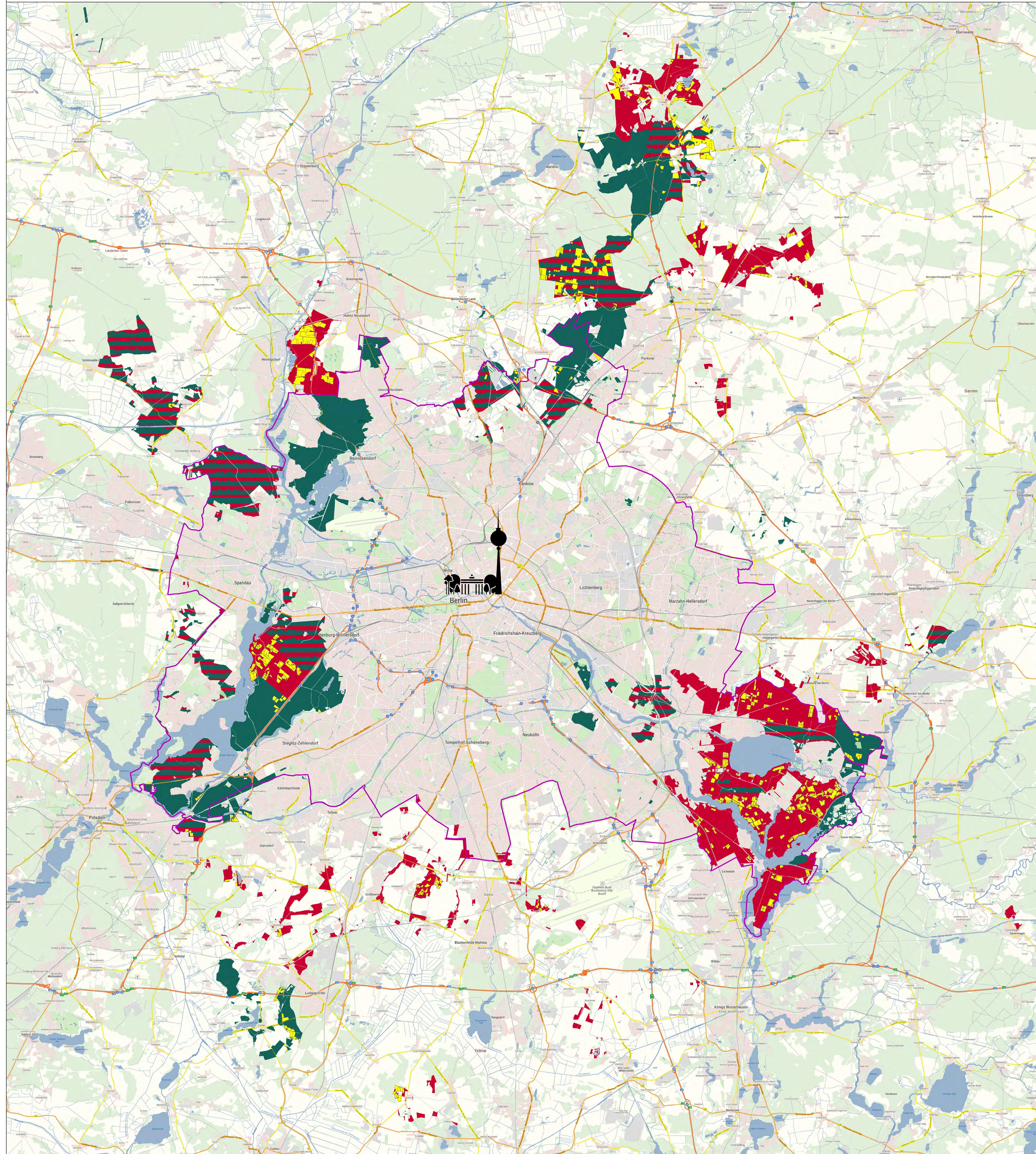
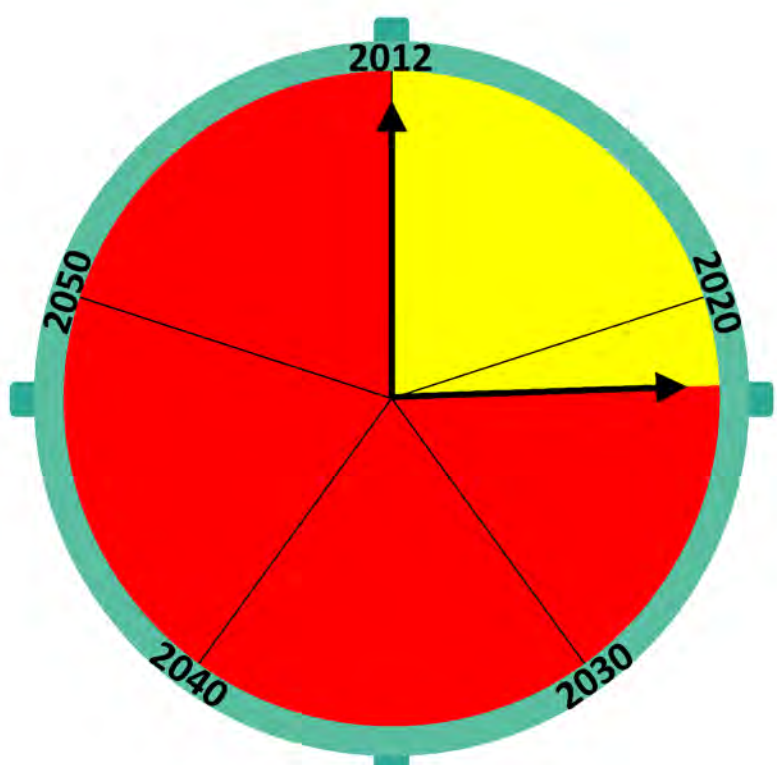


Die Berliner Wälder

Schwerpunkte des ökologischen Waldumbaus



Mischwalduhr



- Mischwaldentwicklungsflächen 2012 – 2022 (2205 Hektar)
- Waldgebiet mit geringem Waldumbaubedarf
- Waldgebiete mit mittlerem Waldumbaubedarf
- Waldgebiete mit hohem Waldumbaubedarf

Die Mischwalduhr stellt prozentual den Fortschritt von Mischwaldentwicklungsflächen (Gelb) auf der Gesamtfläche von Waldgebieten mit hohem Waldumbaubedarf (Rot) dar.

0 2,5 5 10 Kilometer

Herausgabe: Berliner Forsten
Landesforstamt
Dahlwitzer Landstraße 4
12587 Berlin

6. Auflage 2023

Datengrundlage: © Berliner Forsten
© WMS BB-BE WebAtlasDE Fix